

Structura fisier XLS de importat pe note contabile diverse in WMEnterprise

Fişierul de import trebuie să conţină următoarele informaţii:

1. o linie cu capul de tabel;
2. începând cu linia 2 trebuie completate înregistrările contabile de importat care să respecte următoarea structură:
 - a. Pe coloana A – simbolul gestiunii
 - b. Pe coloana B - simbolul centrului de cost
 - c. Pe coloana C - contul debitor
 - d. Pe coloana D - contul creditor
 - e. Pe coloana E - valoarea
 - f. Pe coloana F – observaţiile
 - g. Pe coloana G – 1 (debit), 2(credit), 3(debit și credit) – orice altceva nu setează partenerul din coloana H
 - h. Pe coloana H – indentificatorul de partener dat de constanta cu simbolul “ImpDateCheiePart”
 - i. Pe coloana I – indentificatorul de personal = CNP
 - j. Pe coloana J – cod nod analiza (“Cod” vizibil în view-ul mic Noduri analiza)
 - k. Pe coloana K – simbol formație; se importă doar dacă formația are asociată gestiunea setată pe coloana A
 - l. Pe coloana L – număr auto

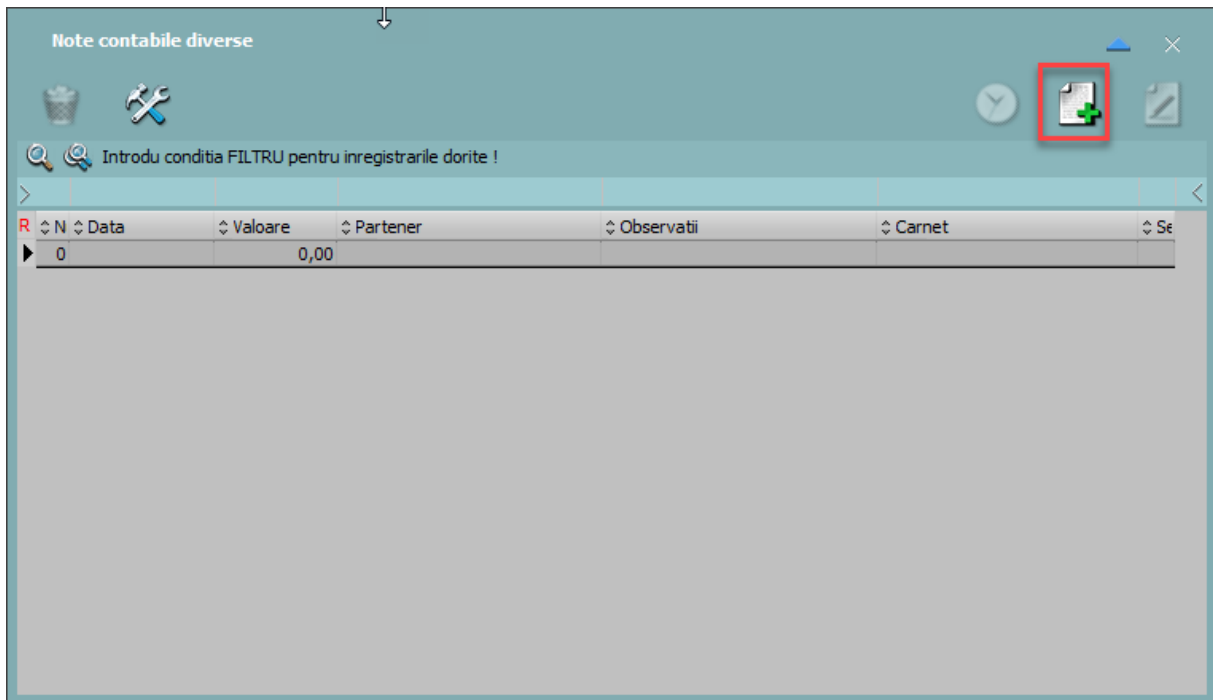
I. CONFIGURĂRI

Pentru setarea directorului unde se regăsesc documentele de importat trebuie să se seteze constanta “Director import note contabile din format XLS”.

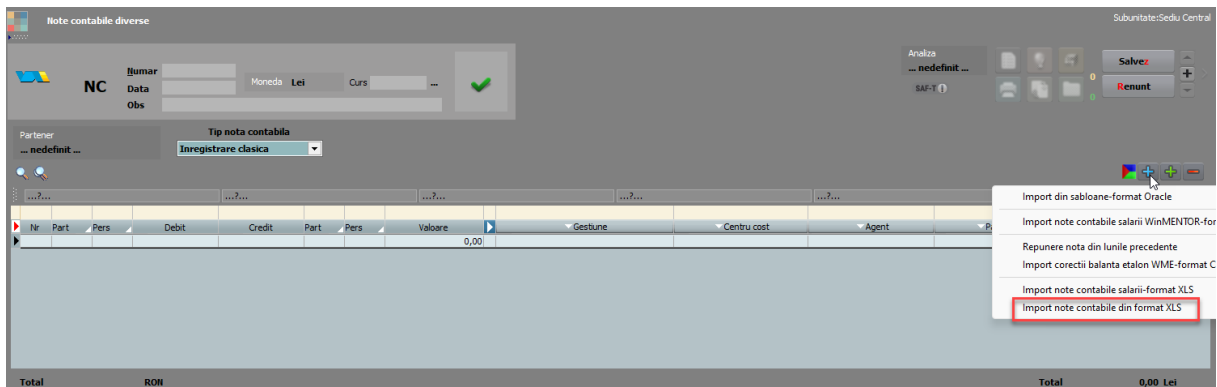
II. FUNCȚIONARE

Pentru importul unei note contabile trebuie urmați următorii pași:

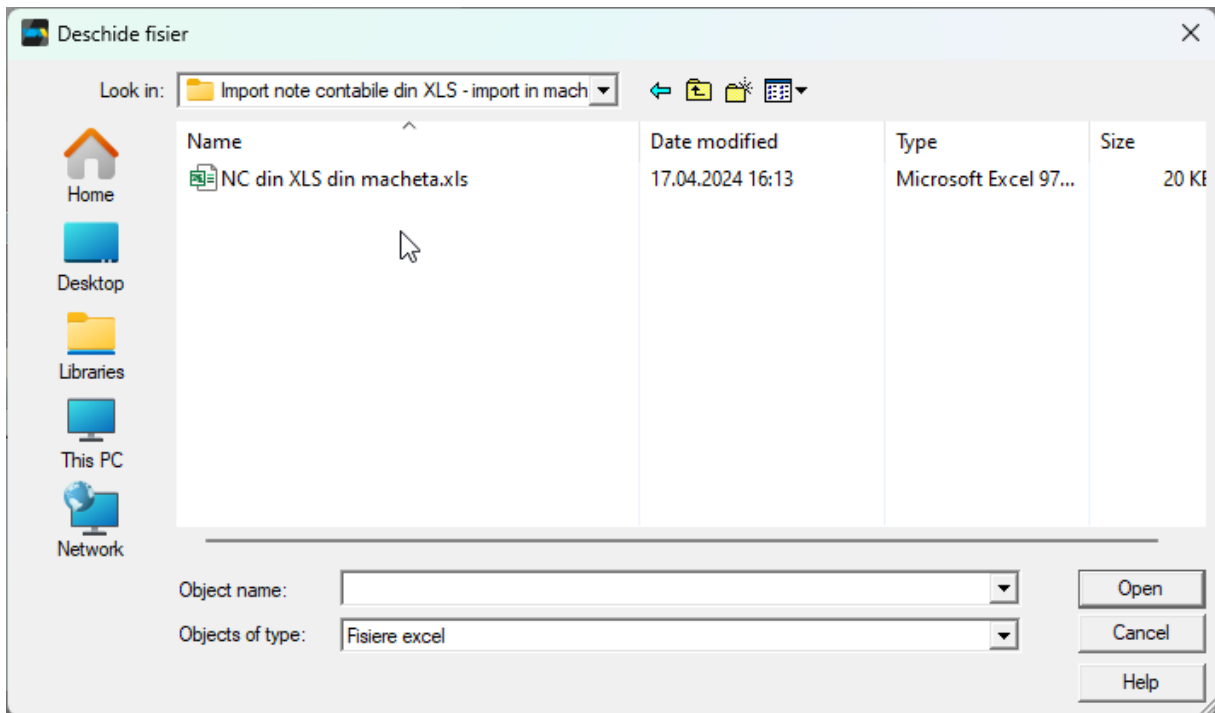
1. Adăugare notă contabilă nouă din view-ul mare de note contabile;



2. De pe plusul albastru din machetă se alege opțiunea **Import note contabile din format XLS**;



3. Selectare și preluare document;



III. Review-uri document

Obs!

