

Configurare eMail Relay

O soluție pentru trimiterea de emailuri din **WinMENTOR ENTERPRISE** cu adrese de email externe: Gmail, Yahoo și nu numai, este folosirea aplicației **Email Relay** – aplicație ce funcționează ca un server de email, forwardând emailurile din **WME** prin clientul de Yahoo sau Gmail.

Aplicația se descarcă de pe <http://emailrelay.sourceforge.net/> și se poate instala pe diverse sisteme de operare.

Pașii pentru instalarea aplicației sunt detaliați mai jos:

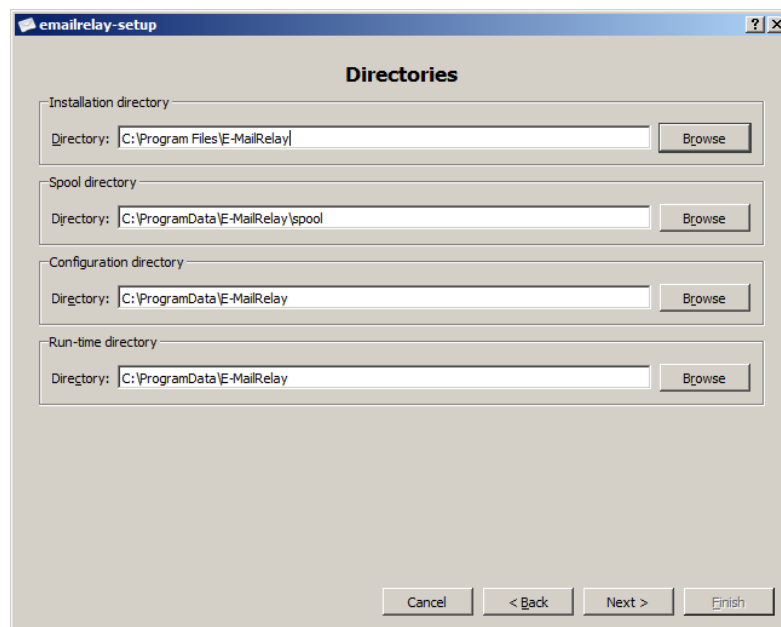


Fig.1 - Instalare Email Relay

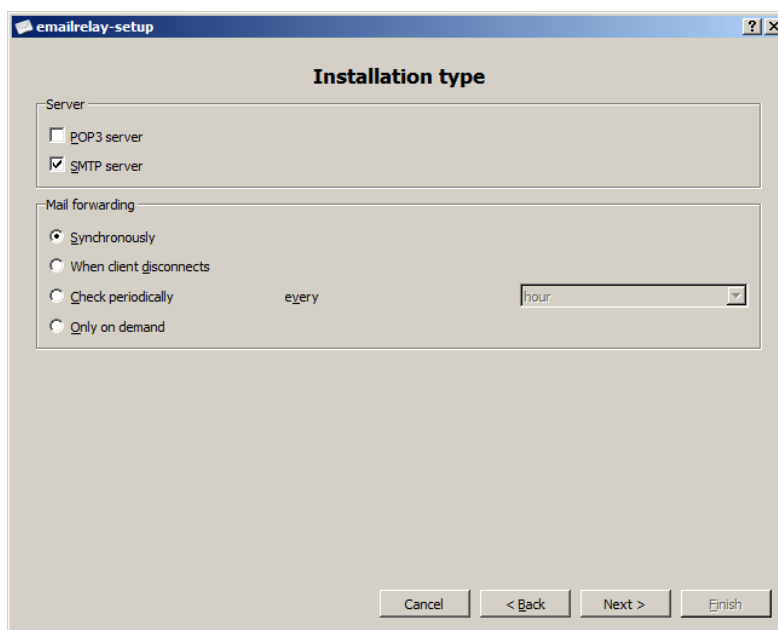


Fig. 2 - Instalare Email Relay

Portul pentru serverul local de **Email Relay** poate fi 25 sau oricare alt port, cu condiția să fie deschis în Firewall.

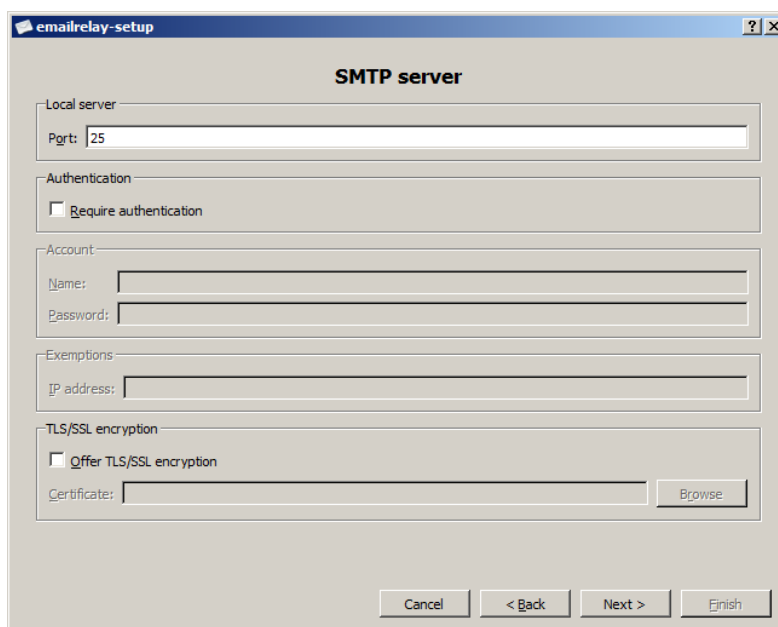


Fig. 3 - Instalare Email Relay

Pentru clientul de Gmail, setările vor fi cele de mai jos:

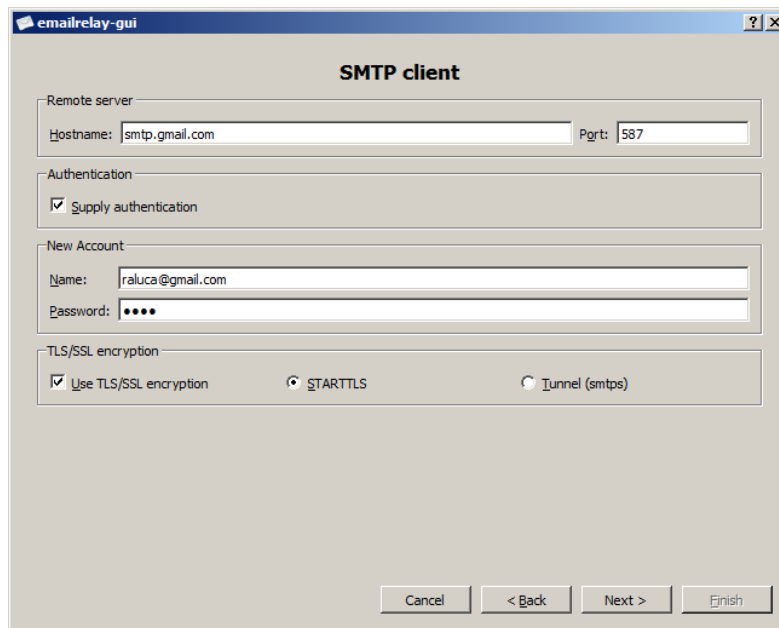


Fig. 4 - Instalare Email Relay

Trebuie să vă asigurați că nu sunt blocate conexiunile la smtp.gmail.com pe portul 587. In contul de Gmail trebuie setat Less secure app access = ON (<https://myaccount.google.com/security>).

Atentie! Majoritatea problemelor legate de setarea serverelor de e-mail sunt datorate port-urilor închise (<https://www.siteground.com/kb/check-port-blocked-isp/>).

Pentru clientul de Yahoo, setările vor fi cele de mai jos:

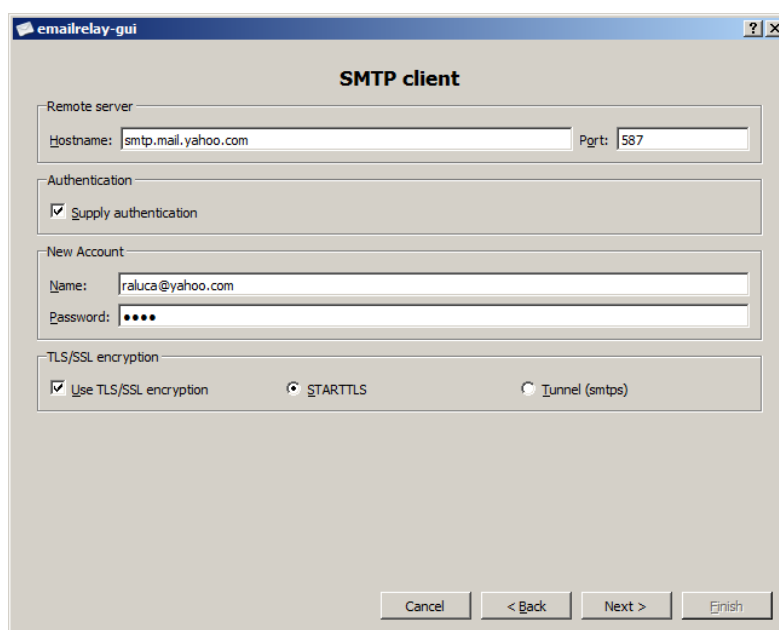


Fig. 5 - Instalare Email Relay

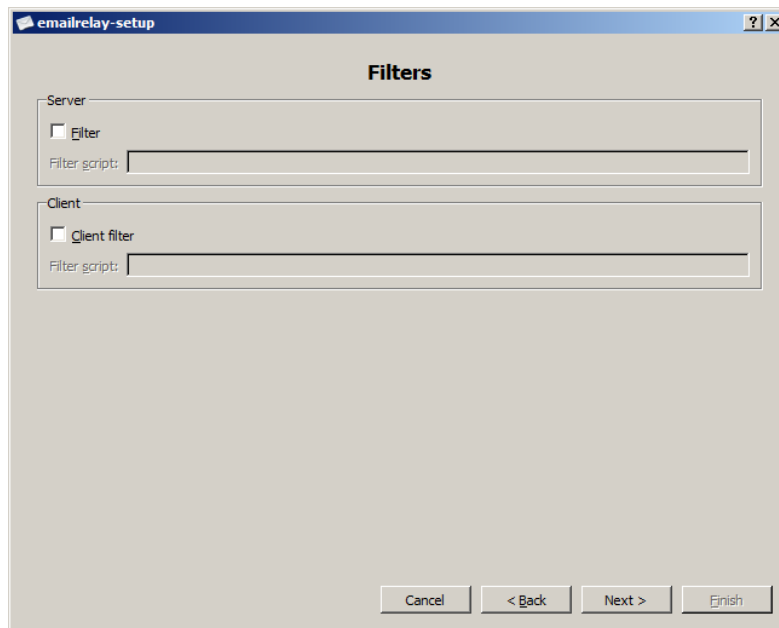


Fig. 6 - Instalare Email Relay

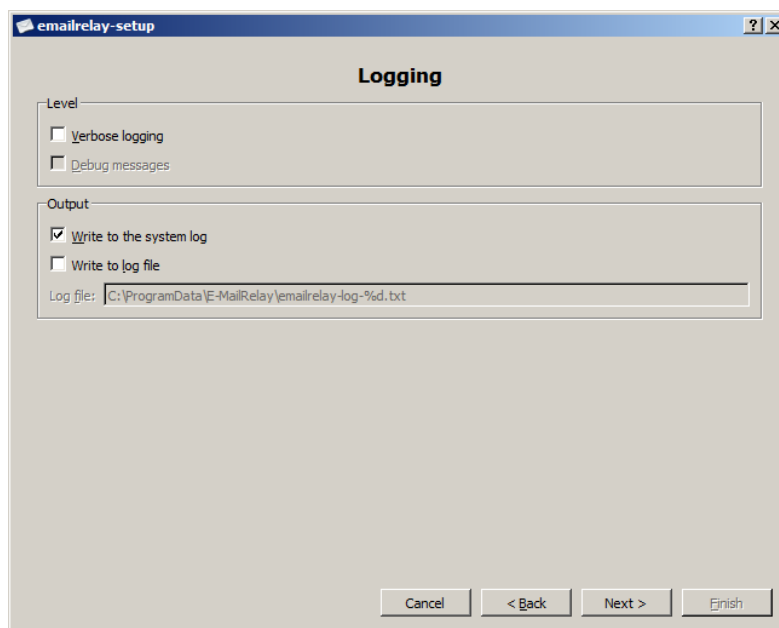


Fig. 7 - Instalare Email Relay

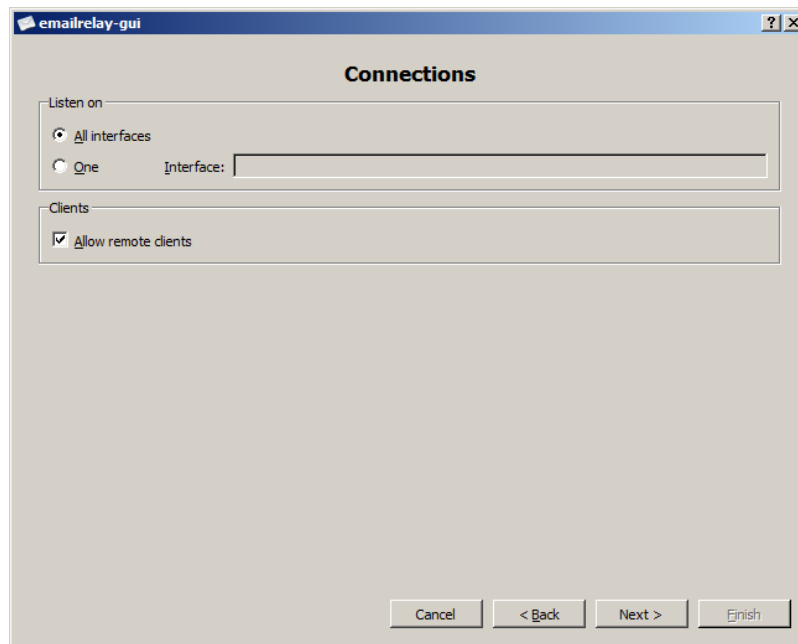


Fig. 8 - Instalare Email Relay

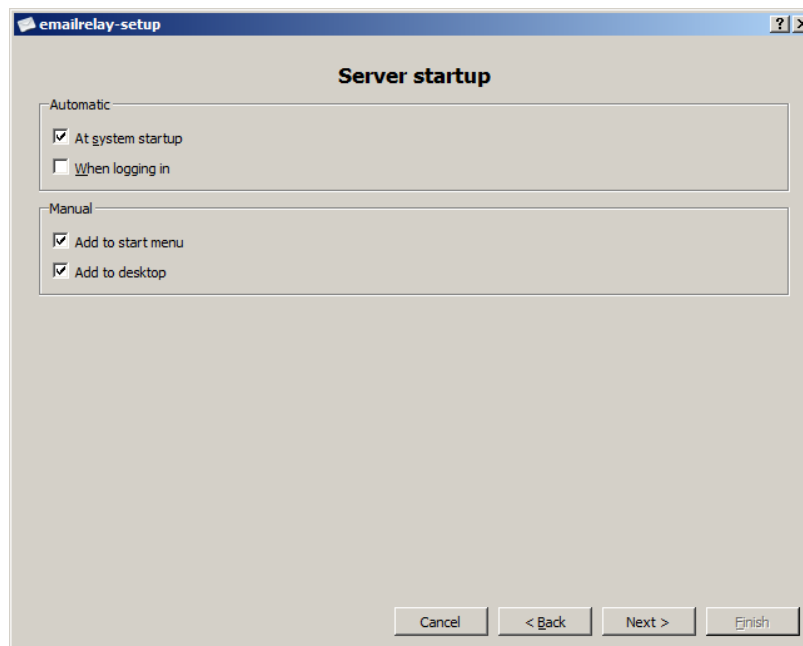


Fig. 9 - Instalare Email Relay

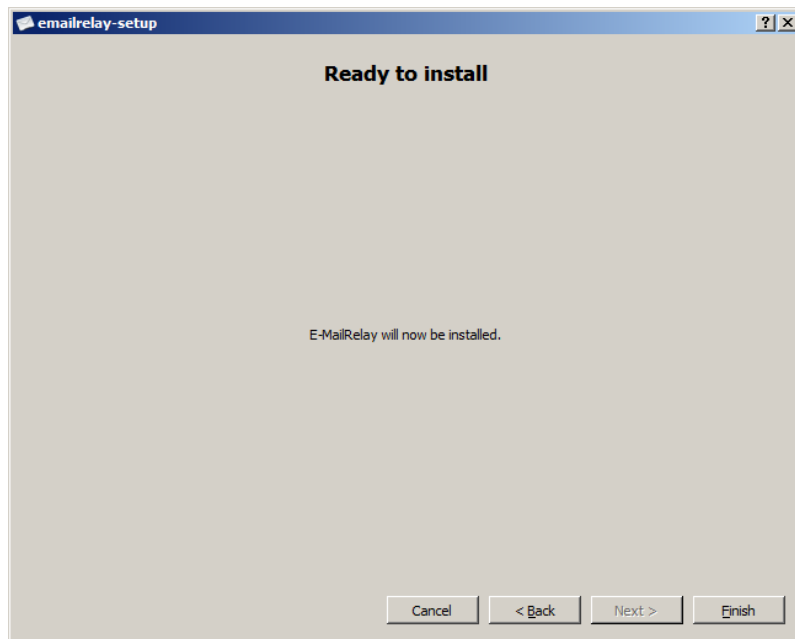


Fig. 10 - Instalare Email Relay

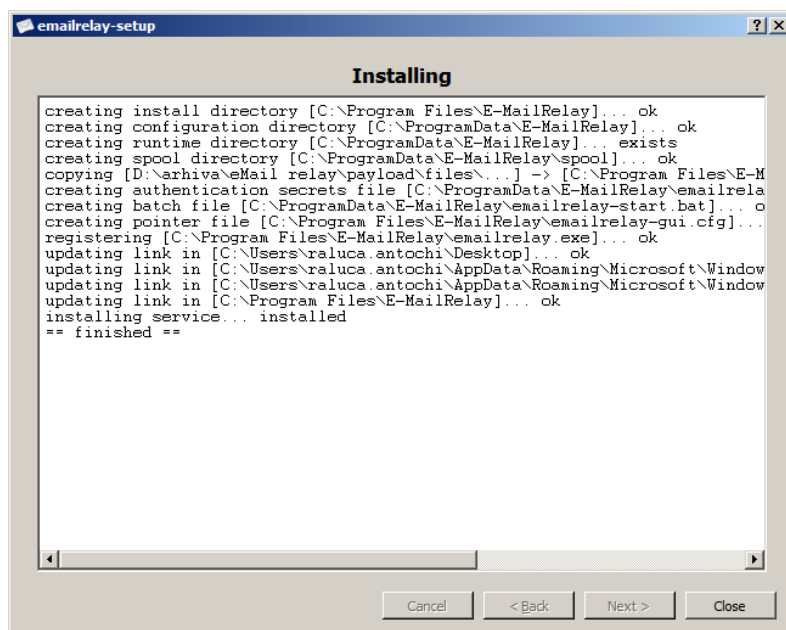


Fig.11 - Instalare Email Relay

În *WinMService > Diverse > Servere de eMail* se completează: *Denumire, Server, Domeniu, Port, Autentificare*. La *Server* se va completa IP-ul serverului de eMail Relay.



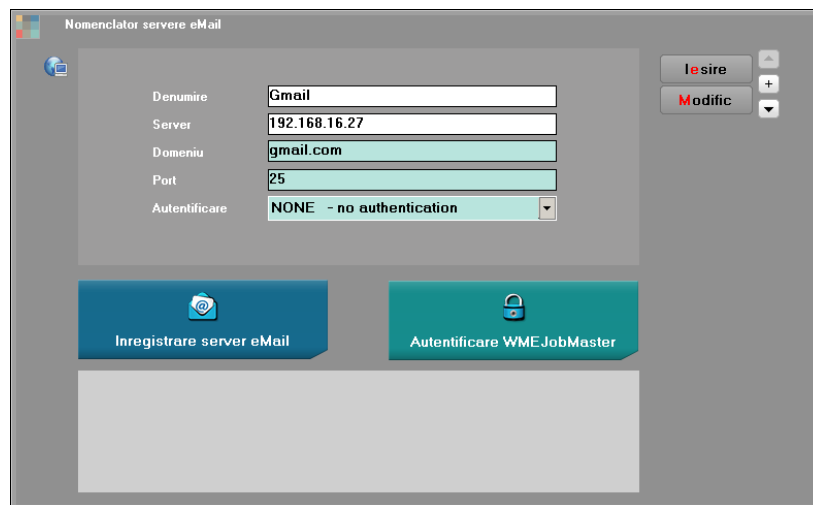


Fig. 12 - Setare Server eMail

Ulterior, se vor urma pașii descriși în documentația *Configurare Servere email*.

Review-uri document

[Rev. 1.0](#) [16.05.2019](#) [Creare document](#)