

Configurări server de SMS WinMENTOR ENTERPRISE

I. CONFIGURĂRI

Pentru configurarea serverului/serverelor de e-mail, pentru trimiterea electronică a documentelor din **WinMENTOR ENTERPRISE** vom utiliza „WinMService”.



Figura 1.

Din meniul „Diverse”, vom accesa nomenclatorul de servere de SMS.

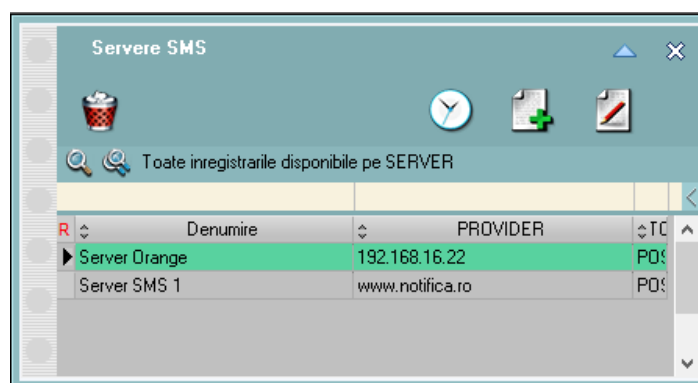


Figura 2.

1. Serviciul SMS Notifica.ro

Statusul mesajelor poate fi consultat în rapoartele puse la dispoziție de „Notifica.ro”. Un mesaj poate avea până la 160 de caractere, însă, dacă mesajul conține caractere speciale, limita de 160 poate scădea la 80 de caractere.

Utilizatorul **WinMENTOR ENTERPRISE** va trebui să adauge un user și o parolă - „API Key” și „API Secret”, generate de „Notifica.ro” în interfața **WME**, după crearea contului. Acestea se introduc în **WMSERVICE > Firme WME > eMail și SMS** pe câmpurile „Api Key” și „Api Secret. Ulterior se apasă **Setare acces server SMS**.

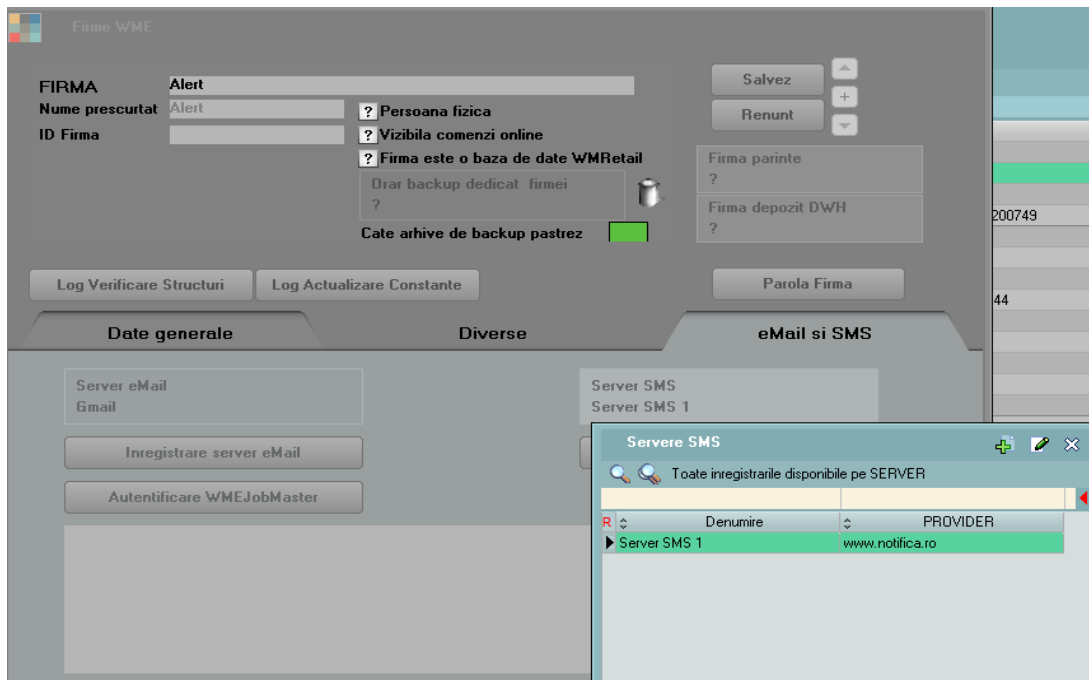


Figura 3.

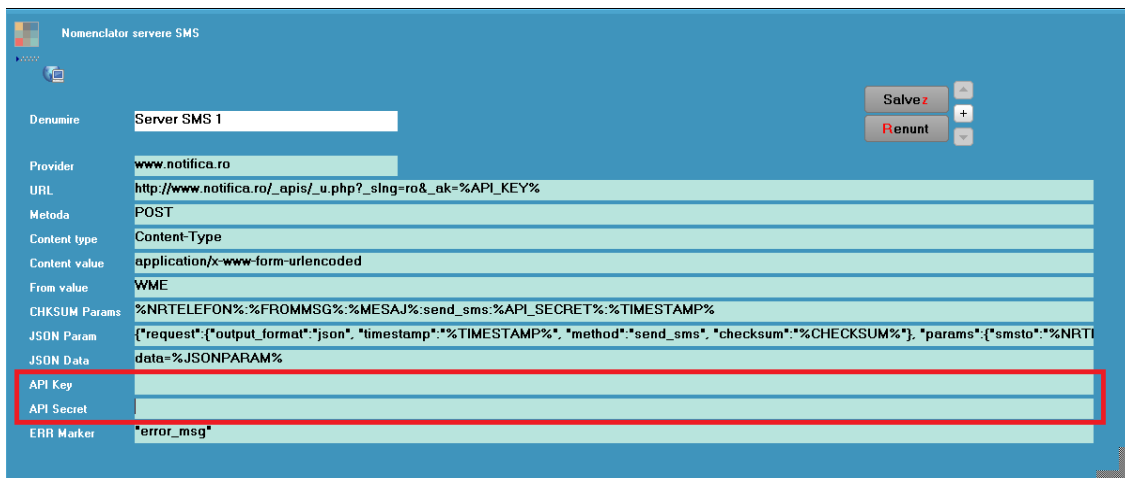


Figura 4.

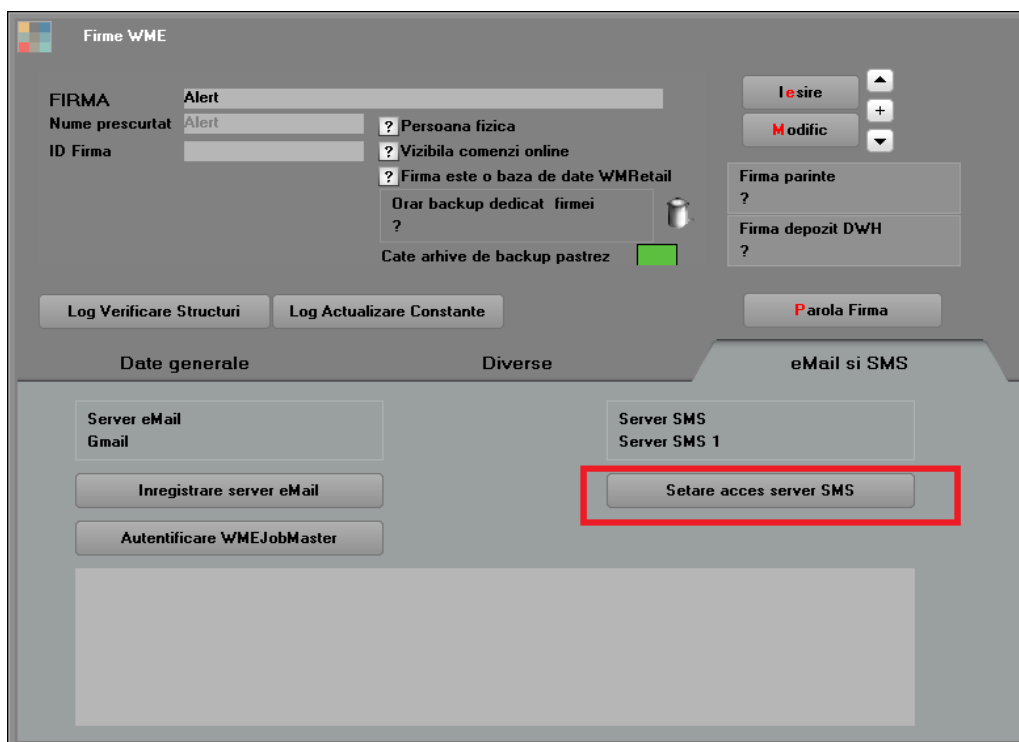


Figura 5.

2. Serviciul SMS ORANGE

Pentru a putea folosi aceasta funcționalitate, trebuie instalat **ORMRestService.exe**. Se copie executabilul, iar apoi se lansează din „CMD.exe” linia **ORMRestService.exe /install** (fiind poziționat în folderul unde este serviciul). Din Task manager > Services se pornește serviciul **WME ORM Service**.

Datele de autentificare din „WinMServic” sunt următoarele:

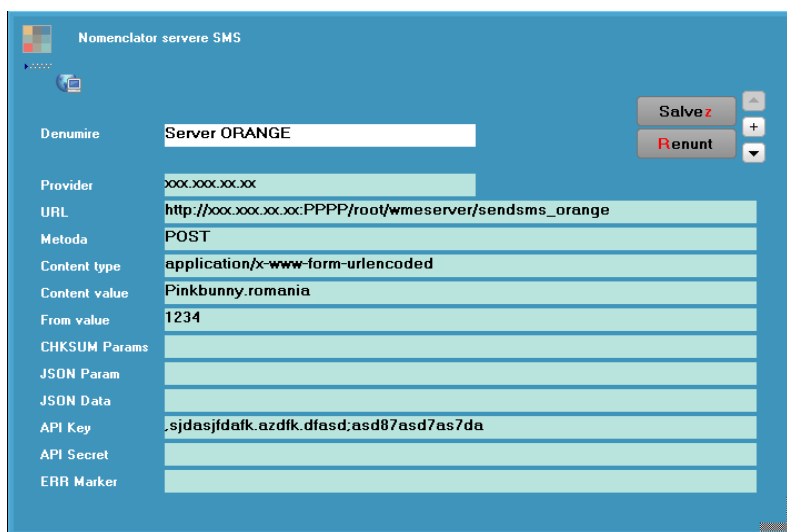


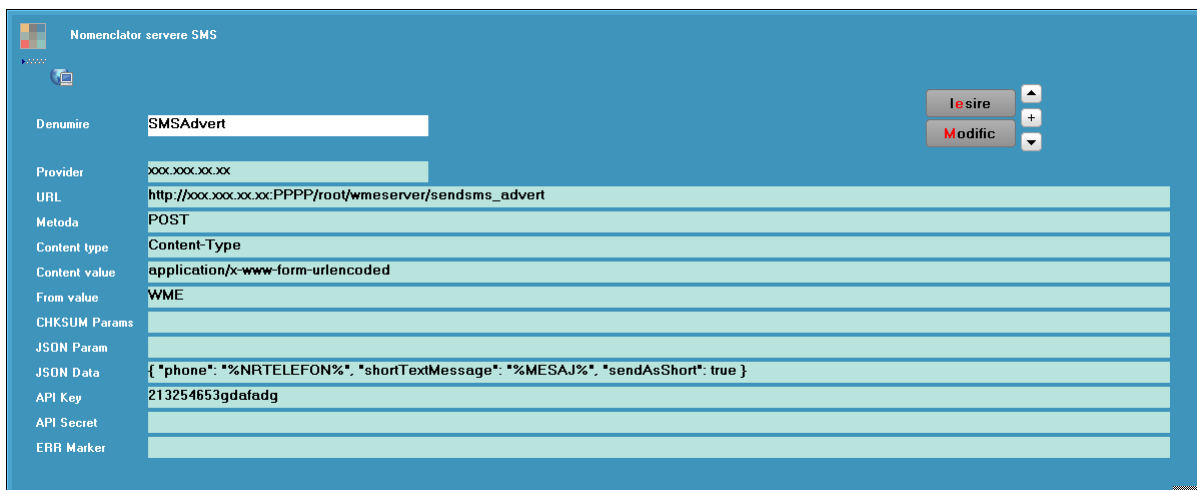
Figura 6.

- Provider = **xxx.xxx.xx.xx** este IP server unde e instalat serviciul **WME ORM Service**;
- URL = **http://xxx.xxx.xx.xx:PPPP/root/wmeserver/sendsms_orange**, în care xxx.xxx.xx.xx este IP-ul, iar PPPP este portul (8085 la noi deocamdată)
- Content value = **Pinkbunny.romania** este **UserName** furnizat de ORANGE;
- From value = **1234** este Senderul, numărul de pe care se trimite SMS-ul furnizat de ORANGE;
- Apy Key = **,sjdasjfdafk.azdfk.dfasd;asd87asd7as7da** este cheia de autentificare furnizată de ORANGE.

3. Serviciul SMSAdvert

Pentru a trimite sms-uri prin serviciul „SMSAdvert” se va instala serviciul „ORMRestService.exe” (similar ca la Orange).

Setările din „WinMService” sunt următoarele:



Denumire	SMSAdvert	Iesire
Provider	xxx.xxx.xx.xx	+
URL	http://xxx.xxx.xx.xx:PPPP/root/wmeserver/sendsms_advert	Modific
Metoda	POST	
Content type	Content-Type	
Content value	application/x-www-form-urlencoded	
From value	WME	
CHKSUM Params		
JSON Param		
JSON Data	{ \"phone\": \"%NRTELEFON%\", \"shortTextMessage\": \"%MESAJ%\", \"sendAsShort\": true }	
API Key	213254653gdafadg	
API Secret		
ERR Marker		

Figura 7.

- Provider = **xxx.xxx.xx.xx** este IP server unde e instalat serviciul **WME ORM Service** ;
- URL = **http://xxx.xxx.xx.xx:PPPP/root/wmeserver/sendsms_advert**, în care xxx.xxx.xx.xx este IP-ul, iar PPPP este portul (8085 la noi deocamdată)
- Apy Key = **213254653gdafadg** este cheia de autentificare furnizată de SMSAdvert.

După adăugarea serverelor de SMS, vom accesa nomenclatorul de firme și vom atribui fiecăreia serverul dorit.

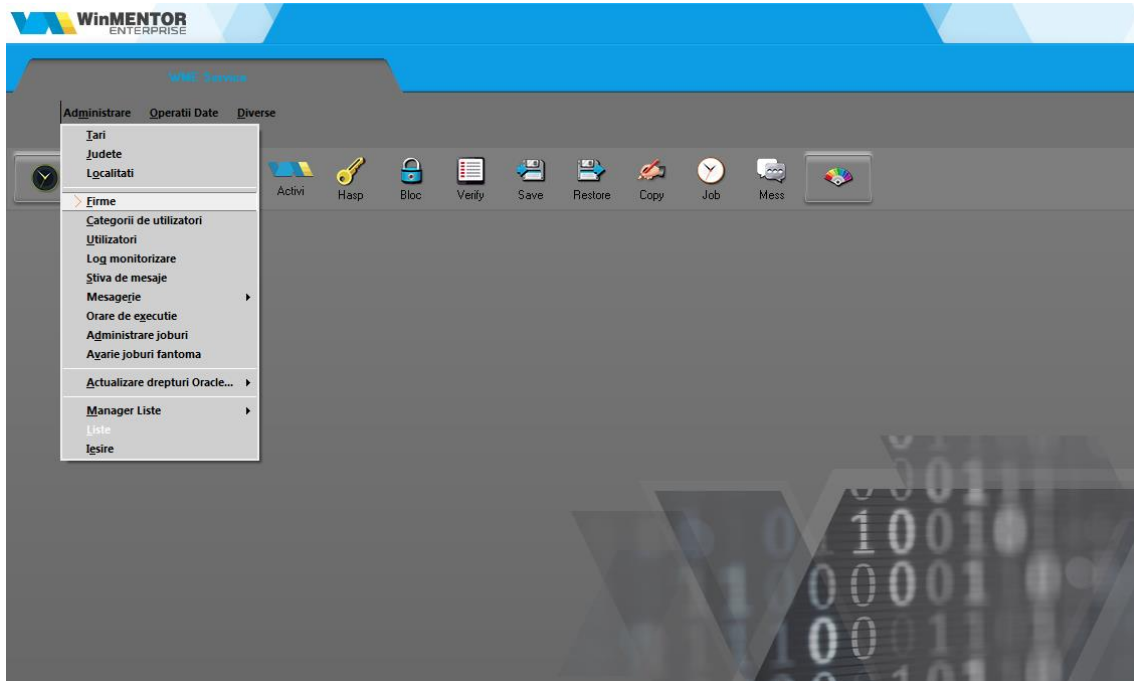


Figura 8.

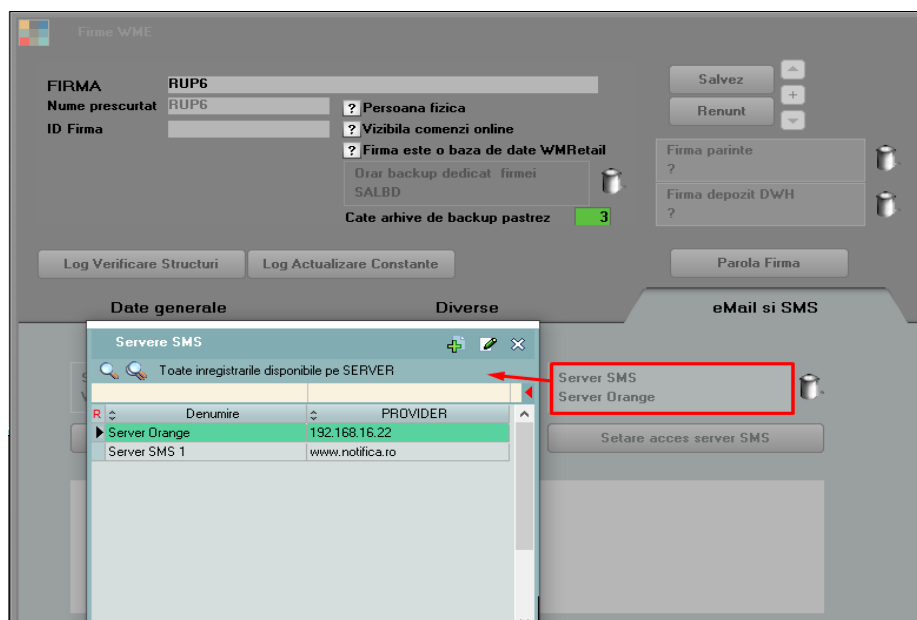


Figura 9.

Trimiterea informațiilor prin SMS se realizează direct din document > printare > SMS:

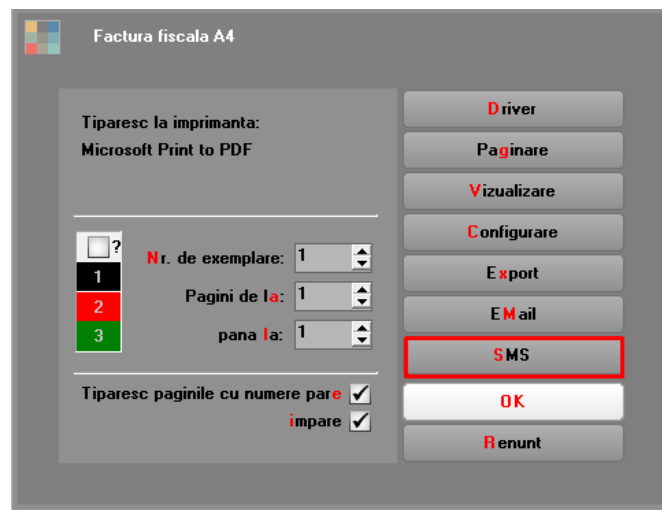


Figura 10.

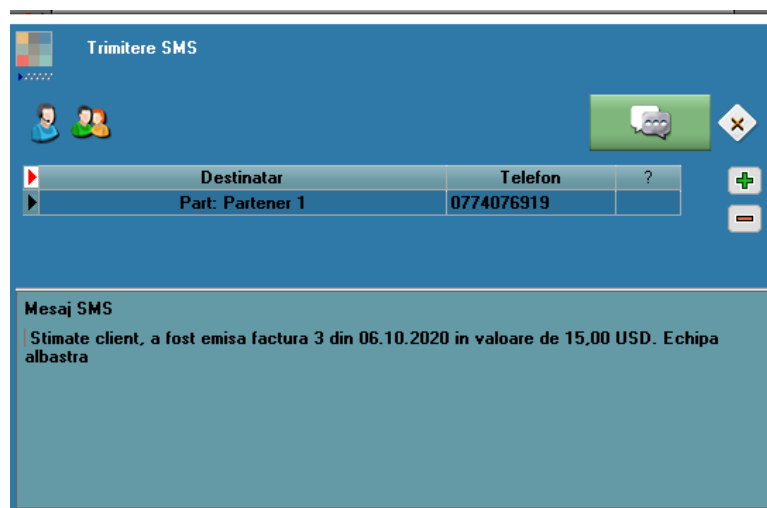


Figura 11.

Se pot trimite informații la mai multe numere de telefon simultan; numerele de telefon pot fi aduse din nomenclatorul de Parteneri „Detalii Sedii – numere de telefon” implicit și, opțional, din „Contact-Persoane de Contact” precum și din nomenclatorul de „Personal”. Pe ”+” verde se pot adăuga numerele de telefon existente pentru partenerul din documentul listat.

Constanta Incarcare adrese de email (nu este o greșeală) are următoarea funcționalitate: la apelarea opțiunii "SMS" din listare, completează automat numerele de telefon ale destinatarilor, fie cu numerele de telefon din nomenclatorul de personal, dacă lista este din secțiunea Liste, fie cu numerele de telefon din nomenclatorul de parteneri (Sedii > Persoane de contact), dacă este listarea unui document cu partener specificat din secțiunea Date.



Figura 12.

Pentru a ușura modul de trimitere a documentelor prin e-mail, la configurarea și formatarea listelor s-au adăugat câmpuri de editare a numelui fișierului pentru export și subiect email, cât și un „Mesaj email”, dacă se dorește aducerea unui text implicit la trimiterea documentului respectiv.

Pe câmpul „Text SMS” se pot aduce date implicite din parametrii listei.

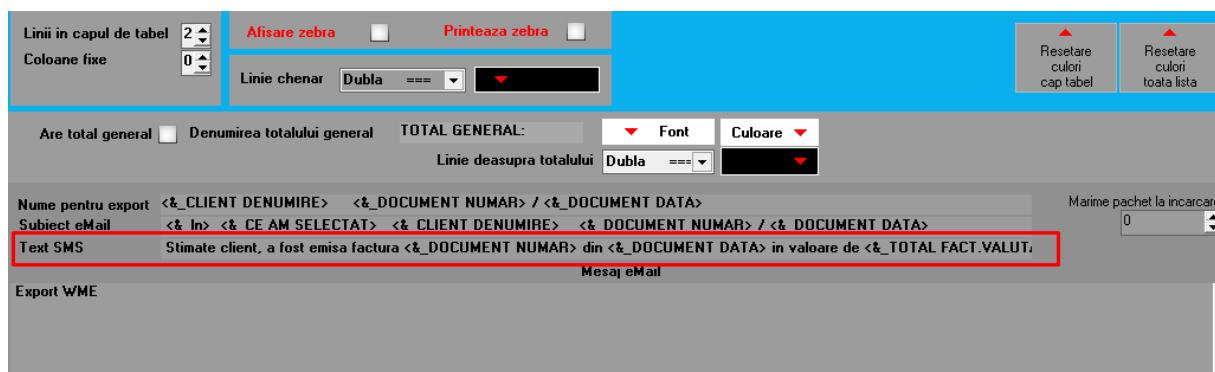


Figura 13.

Verificarea SMS-urilor trimise se poate realiza din Alte module > AdminJOBS > Log SMS.

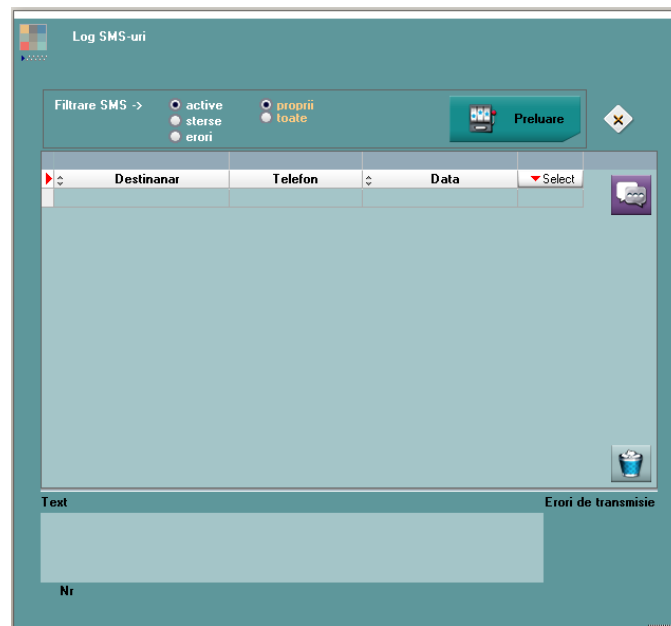


Figura 14.

Dacă se dorește retransmiterea unui SMS se va pune bifa pe câmpul “Select” și se va apăsa butonul:



Review-uri document

Rev. 1.0 23.10.2020 [Creare document](#)