

SOLUȚII ERP  
ROMÂNESCȚI

ÎNCEPÂND CU 1993



# 1. Prezentarea Companiei

## Profilul

Grupul de firme TH s-a înființat în anul 1994. De atunci, prin TH INVEST, INFO MENTOR și TH JUNIOR – cele trei firme dezvoltatoare de software de gestiune ale sale – a lansat pe piața românească 3 generații de aplicații de gestiune, înglobând de fiecare dată cele mai noi tehnologii și cele mai utile funcționalități pentru a spori eficiența utilizatorilor săi.

După mai bine de 28 de ani de activitate pe piața autohtonă de software de gestiune, grupul de firme TH a făcut ca, prin gama produselor MENTOR, să fie un jucător respectat, a cărui voce se cere auzită odată cu fiecare schimbare majoră în legislația financiar-contabilă sau fiscală.

Produsele software de gestiune de sorginte 100% românească au câștigat în permanență respectul celor care le utilizează, iar cele din gama MENTOR au contribuit din plin la această imagine.

## Obiectivul

Dezvoltarea de aplicații de gestiune 100% românești, cu specialiști români și pentru specialiști români.

Acoperirea în întregime a teritoriului național prin colaboratori în regim de distribuție – rețeaua de distribuție **WinMENTOR®**, formată din 54 de firme independente, cu personal instruit și autorizat de producător, poate ajunge în cel mai timp scurt în orice punct, pentru a deservi orice client, indiferent de dimensiune sau domeniu de activitate.

În întreaga Românie, peste 45.000 de persoane lucrează cu aplicații din gama **WinMENTOR**, în peste 12.000 de firme private, ONG-uri sau instituții de stat.

Inovația, spiritul competitiv și dedicarea au caracterizat în permanență colectivul care oferă de peste 28 de ani pieței de software de gestiune din România soluții complete în timp util.



## Produsele din Gama WinMENTOR

După ce, în 1994, TH JUNIOR a lansat MENTOR, primul său produs de gestiune și contabilitate, lucrurile au evoluat rapid. Pentru a ține pasul cu tehnologiile hard/soft în permanentă evoluție, anul 1998 a adus lansarea **WinMENTOR®**, primul pachet integrat de aplicații de gestiune dezvoltat de grupul de firme TH. De atunci, pachetul **WinMENTOR** a crescut continuu și a fost în permanență completat cu noi module și funcțiuni ce l-au impus pe piață. Creșterea firmelor românești a dus la un necesar sporit de funcțiuni și – mai ales – de capacitate de procesare a unui volum tot mai important de date.

Tehnologiile de gestiune a bazelor de date fiind într-un progres evident, echipa **WinMENTOR** a ales două soluții:

- ▶ liderul mondial (**Oracle**)
- ▶ cea mai modernă și mai fiabilă tehnologie open source pentru administrarea bazelor de date, **PostgreSQL**

Pentru a dezvolta cea mai nouă și mai performantă aplicație a gamei **MENTOR**: **WinMENTOR ENTERPRISE®**.

Destinată firmelor mijlocii și mari, cu activități complexe și multiple, **WinMENTOR ENTERPRISE** este un pachet de aplicații bazate pe vasta experiență de analiză a echipei **WinMENTOR** dar, în special, pe observațiile și contribuțiile colectate în timp de la utilizatori.

Singurul mod de a progresa cu adevărat este contactul permanent cu utilizatorii – iată principiul esențial care a stat la baza evoluției ascendente a gamei de produse **MENTOR**.

## Tehnologii

În funcție de cerințele specifice ale aplicațiilor, utilizăm tehnologii client/server, multi-tier sau web enabled pentru a dezvolta aplicații adaptate la cerințele activității și infrastructurii clientului

- ▶ Limbaje/medii de dezvoltare: C++ Builder / Delphi
- ▶ Tehnologii Internet: Dot Net, ASP, HTML, DHTML; JavaScript; XML; CGI
- ▶ Baze de date: Paradox; Oracle; PostgreSQL
- ▶ Platforme: Windows, UNIX (Linux, QNX)

## Parteneriate

### Oracle România SA

- ▶ Gold Partner (din 2004) pentru tehnologie Oracle Database 11g de gestiune a bazelor de date create prin **WinMENTOR ENTERPRISE**

### Plaut Consulting România

- ▶ pentru aplicații de tip BI – QlickView

### Arobs Transilvania

- ▶ pentru aplicații de automatizare a vânzărilor (SFA) – Optimal

### NEXT IT SOLUTIONS București

- ▶ pentru aplicații de automatizare a vânzărilor (SFA) și gestiunea depozitelor (WMS) – MeMo

### Logicode

- ▶ pentru aplicații legate de gestiunea prin coduri de bare a depozitelor și firmelor de retail – EXTEND

### Donau Invest SRL

- ▶ pentru aplicații de tip SFA și WMS

### Magister Software

- ▶ pentru integrarea cu casele de marcat

## 2. Referințe clienți WME®

**WinMENTOR ENTERPRISE®** a reușit să convingă și să atragă firme importante din domeniul retail (produse farmaceutice, alimentare, etc.) și producție (mobilier, materiale de construcții, etc.).

Astfel, principalele referințe ale momentului sunt:

### Comerț

- ▶ BENDKOPP ELECTRO Cluj
- ▶ CASA RUSU Timișoara
- ▶ DCN EU RETAIL București
- ▶ EVOLUTION PREST SYSTEMS București
- ▶ MAPED ROMANIA STATIONARY PRODUCTS București
- ▶ NOVA PAN Brașov
- ▶ OLINT COM Rădăuți
- ▶ TCHIBO COFFEE SERVICES București
- ▶ S&T MEDTECH București
- ▶ SABON HOLDINGS București
- ▶ TEHNODENT POKA Timișoara
- ▶ ZOZO CAFÉ DISTRIBUTION SRL București

### Produse farmaceutice

- ▶ EGIS ROMPHARMA Cluj
- ▶ FITERMAN PHARMA Iași
- ▶ PHARMA Iași (cu sucursale în Cluj, Constanța, Craiova, Iași, Ploiești și Timișoara)
- ▶ PRISUM INTERNATIONAL București

### Asistență medicală

- ▶ CLINICA SANTE Buzău
- ▶ PROMED SYSTEM

### Producție

- ▶ AGILROM SCIENTIFIC București
- ▶ ALLIMEP EST București
- ▶ AMECO RENEWABLE ENERGY Joseni, HR
- ▶ ARAMIS Baia Mare
- ▶ EUROTEX COMPANY Iași
- ▶ EVOLUZIONE Iași
- ▶ KADRA TECH Cluj Napoca
- ▶ RAFFAELLO SHOES FACTORY București
- ▶ ROMAERO București
- ▶ RUS-SAVITAR Timișoara
- ▶ SCANDIA Sibiu
- ▶ SEKO SIETA Cluj
- ▶ SENTOSA IMPEX Hida, Sălaj
- ▶ STERKPLAST Constanța
- ▶ TRIPLAST Tg. Mureș

### Ambalaje

- ▶ BARLETA Bacău
- ▶ Combinatul de celuloză și hârtie Drobeta-Turnu Severin
- ▶ MICRO GRUP BUSINESS SOLUTIONS SRL Pasărea, Ilfov
- ▶ MULTIVAC ROMÂNIA București
- ▶ ROMANBAG PRODUCTION Osorhei, Bihor

## Agricultură

- ▶ AVICOLA București
- ▶ AGRISORG Săcădat, Bihor
- ▶ AGROLAND BUSINESS SYSTEM Timiș
- ▶ COOPERATIVA DE CONSUM CONSUMCOOP  
Tg. Lăpuș, Maramureș
- ▶ FERMADOR Iași
- ▶ GERMINA AGRIBUSINESS București
- ▶ MERPEST Săcălaz, Timiș
- ▶ MOLDOVA FARMING Bacau
- ▶ NETAGRO Vidra, Ilfov
- ▶ PROMAT COMIMPEX Tășnad, Satu Mare
- ▶ ROSAVIS PROD Roșiești, Vaslui

## Industria auto:

- ▶ AUTO BRAND București
- ▶ EUROSPEED Suceava
- ▶ INTER CAMION Brașov
- ▶ POWER BELT Cluj
- ▶ WOCO PIPE SYSTEM COMPONENTS Carei

## Construcții:

- ▶ BAUELEMENTE Ariceștii Rahtivani
- ▶ BLACHOTRAPEZ Baia Mare
- ▶ DOOR PANELS Carei
- ▶ FAPACO București
- ▶ MIMO Sighetu Marmăției
- ▶ SUNTECH Nădlac

## Alimentație

- ▶ CIA ABOLIV Cluj-Napoca
- ▶ FABRICA DE CARNE MORANDI Muntenii de Jos, Vaslui
- ▶ FERMA CU OMENIE Unirea, Alba
- ▶ LACTO SOLOMONESCU Botoșani
- ▶ PANEMAR MORARIT ȘI PANIFICAȚIE
- ▶ ROXAR PROD COM Cernești, Maramureș
- ▶ SUPERSTAR COM Rădăuți
- ▶ TORO IMPEX, Lemnia, Covasna
- ▶ VIA-TREND Moara Domnească, Ilfov

## Restaurante, cofetării

- ▶ BAUM Dumbrăveni Sibiu
- ▶ Cofetaria DANA Turda

## Hoteluri

- ▶ HOLD INVEST Cluj
- ▶ TRANSILVANIA TREK Cluj

## Consultanță și expertiză financiar-contabilă

- ▶ ANDES PRO EXPERTISE Timișoara
- ▶ KPMG ROMÂNIA București
- ▶ MAZARS CONSULTING SRL București
- ▶ TMV & PARTNERS CONSULTING SRL București
- ▶ TPA CONTABILITATE București

## Instituții de învățământ

- ▶ UNIVERSITATEA ROMÂNNO-AMERICANĂ București
- ▶ LICEUL TEORETIC ELF Cluj-Napoca

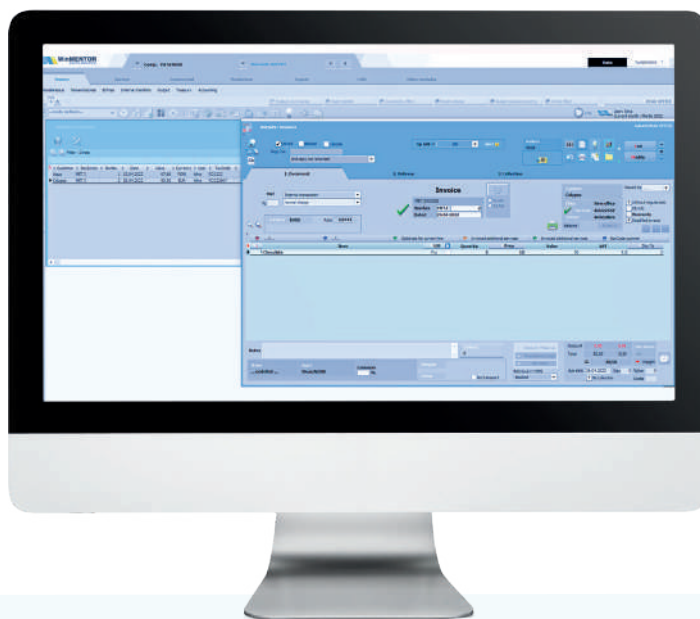
### 3. Prezentarea aplicației WME®

Suita ERP **WinMENTOR ENTERPRISE**®, cunoscută pe piața de software ca **WME**®, este un pachet de aplicații care beneficiază de experiența de peste 28 ani a unui colectiv care a oferit pieței de profil din România un produs preferat de peste 45.000 de utilizatori: pachetul de aplicații de gestiune **WinMENTOR**®.

Prin completa rescriere a acestuia din urmă, în anul 2008 a rezultat o suită de tip ERP ajunsă la maturitate, destinată să completeze gama de produse software a unui producător recunoscut pentru prezența sa activă în piață și pentru eficacitatea în implementarea tuturor noutăților în produsele sale.

Tehnologiile alese pentru gestionarea bazei de date sunt furnizate de Oracle și de PostgreSQL (open source). Utilizarea celor mai puternice motoare de baze de date dezvoltate vreodată conferă suitei **WME** siguranță, fiabilitate, scalabilitate și viteză.

Versiunile în engleză, maghiară și italiană permit folosirea aplicației și de către utilizatori nevorbitori de limba română. Utilizatorii versiunii în limba română pot opta, la afișarea listei, pentru încărcarea configurațiilor într-una din aceste 3 limbi, printr-un simplu click.



**WME** este singurul program informatic de gestiune din România care generează înregistrări contabile automate în mai multe planuri de conturi simultan, pe măsura introducerii documentelor primare, astfel încât informația contabilă atât de necesară deciziilor manageriale devine accesibilă instantaneu, sincronizată perfect cu situațiile analitice. Modificările setărilor de contabilizare au efect imediat prin refacerea automată a înregistrărilor la prima situație contabilă generată.

Verificarea îndeplinirii corelațiilor între situațiile analitice și cele sintetice se poate automatiza și configura după necesități.

La închiderea unei luni, balanța contabilă se constituie ca etalon. Dacă ulterior salvării etalonului apar diferențe între balanța salvată și cea curentă, motorul contabil semnalează diferențele la nivel de document.

**WME**® permite evidența și operarea unui număr nelimitat de firme. Pentru organizațiile de tip holding, permite utilizarea de nomenclatoare comune tuturor firmelor ce compun holdingul, creând avantajul gestionării obligațiilor de plată ale clienților la nivel de holding. Pentru situația în care firmele care compun holdingul sunt firme separate în **WME**, programul permite obținerea unei balanțe cumulate.

Firmele pot fi organizate pe subunități distincte. Lucrul pe subunități permite „izolarea” completă a unei subunități în cadrul firmei. Orice raport poate fi executat pe fiecare subunitate în parte, inclusiv balanța contabilă.

Pentru analiza întregii firme, rapoartele pot fi executate cumulat, incluzând operațiile tuturor subunităților. Utilizatorilor li se poate limita dreptul de acces la anumite subunități, iar cei care au drepturi speciale pot vedea tot ansamblul, indiferent de subunitate.

Interfața prietenoasă și intuitivă permite utilizatorilor să personalizeze aspectul și funcționarea aplicației într-o multitudine de aspecte: culori, fonturi, tabele cu coloane configurabile, redimensionarea machetelor, ascunderea controalelor neutilizate sau interzise de pe machete, mecanisme de tip wizard pentru accelerarea operării, căutare rapidă a opțiunilor din meniu, Active Board pentru definirea de butoane de acces rapid la opțiuni de meniu/executabile/link-uri de acces pe internet, navigator multitrăseseu pentru a identifica în orice moment intrările în stoc, livrările, comenzile, contractele, plățile sau încasările legate de orice document.

Sistemul de securitate permite restricționarea accesului la fiecare opțiune din aplicație în ceea ce privește vizualizarea, adăugarea, editarea, ștergerea înregistrărilor. Monitorizarea la cerere a acțiunilor pentru grupele de utilizatori oferă trasabilitate în gestionarea documentelor.

Sistemul de comunicare intern permite transmiterea de mesaje între utilizatori precum și lansarea de task-uri de efectuat pentru executanți.

**WME** execută automat liste după un orar prestabilit, efectuează automat salvări de date după orar, lansează alerte pentru persoanele interesate de evenimente petrecute în baza de date sau de diverse situații apărute în timpul exploatării.

**Modulul Expert** integrat în aplicație oferă posibilitatea analizei activității firmei dintr-un punct de vedere diferit de cel al încadrării contabile.



## 4. Cerințe SOFTWARE-HARDWARE

### Cerințe hardware și software de bază

Aceste cerințe permit funcționarea **WinMENTOR ENTERPRISE®** într-un sistem multilocație (inclusiv multifirmă) având, din punct de vedere informațional, următoarea structură:

Echipament	Configurație minimală
<b>Server pentru sediu central</b>	<ul style="list-style-type: none"> <li>▶ <b>Procesor:</b> XEON E3 / E5</li> <li>▶ <b>Memorie:</b> 32 GB</li> <li>▶ <b>HardDisk:</b> SSD + HDD (eventual RAID)</li> <li>▶ <b>Sistem de operare:</b> Windows 2019 Server</li> <li>▶ <b>Server baze de date:</b> Oracle DB Standard Edition Two 12c / PostgreSQL</li> </ul>
<b>Stații de lucru pentru sediul central/regional</b>	<ul style="list-style-type: none"> <li>▶ <b>Procesor:</b> i5 7xxx</li> <li>▶ <b>Memorie:</b> 8 GB RAM</li> <li>▶ <b>HardDisk:</b> SATA 3 7200 / SSD</li> <li>▶ <b>Placă de rețea:</b> GIGABIT</li> <li>▶ <b>Sistem de operare:</b> Windows 10 PRO</li> <li>▶ <b>Server baze de date:</b> Oracle DB Standard Edition Two 12c – client / PostgreSQL</li> </ul>

## 5. Plan implementare WME®

Acest plan prezintă pașii de implementare **WinMENTOR ENTERPRISE®**, durata totală a derulării acestor faze fiind, în general, estimată la 90 de zile de la instalare.

Prevederile art. 12 referitoare la desemnarea responsabilului de implementare din partea Beneficiarului se aplică și sunt complementare prevederilor acestei anexe.

### Administrare WinMENTOR ENTERPRISE® (WME®)

- ▶ Studiu de caz (inventar hardware și software existent, planificare instalare, soluție hardware și analiză activitate)
- ▶ Instalare **ORACLE / PostgreSQL**
- ▶ Instalare server **WME®**
- ▶ Instalare clienți **WME**
  - ▶ Instalare protecție
  - ▶ Instruire/asistență în crearea și configurarea subunităților
  - ▶ Instruire/asistență în crearea utilizatorilor și grupurilor de utilizatori
  - ▶ Instruire/asistență în configurarea drepturilor de acces ale utilizatorilor
  - ▶ Instruire generală utilizatori administrare **WME**



### Constante WME

- ▶ Studiu de caz (parcursarea constantelor împreună cu beneficiarul pentru identificarea acelor situații care ar necesita modificarea stării anumitor constante)
- ▶ Instruire/asistență în configurarea constantelor

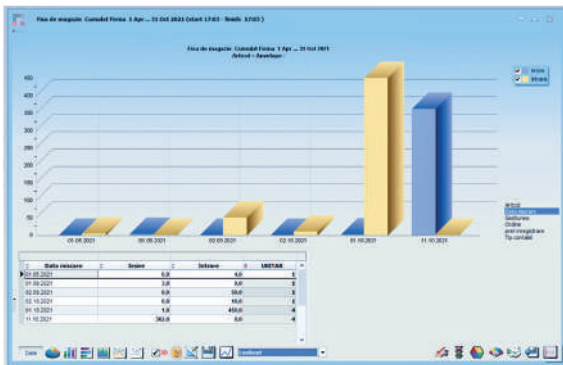
### Contabilitate generală

- ▶ Studiu de caz (analiză plan conturi, situații contabile particulare)
- ▶ Instruire/asistență în configurarea planului de conturi pe structura stabilită de comun acord și definită prin studiul de caz
- ▶ Instruire/asistență în configurări contabile pentru articole, parteneri, trezorerie
- ▶ Asistență la introducere/preluare solduri inițiale și rulaje precedente (dacă este cazul)
- ▶ Verificare și corectare corelații contabile
- ▶ Instruire/asistență utilizatori (operare în mod implementare și operare în mod exploatare curentă)

## Furnizori și clienți (PARTENERI)

- ▶ Studiu de caz (utilizare sedii da/nu, criterii discount, utilizare credite acordate clienților, termene scadente, utilizare comenzi furnizori/clienți, codificare parteneri)
- ▶ Asistență la introducerea/preluarea nomenclatorului de parteneri pe structură stabilită de comun acord și definită prin studiul de caz
- ▶ Instruire/asistență în atribuirea tipurilor contabile specifice partenerilor, în preluarea soldurilor inițiale ale partenerilor, precum și în verificarea soldurilor partenerilor cu soldurile din bilanța sintetică
- ▶ Instruire/asistență utilizatori în introducerea comenzilor și ofertelor furnizori/clienți precum și în ceea ce privește operarea în mod implementare și operarea în mod exploatare curentă
- ▶ Instruire/asistență în configurarea criteriilor de discount

## Stocuri



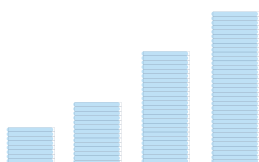
- ▶ Studiu de caz (identificare documente utilizate, stabilire flux documente, analiză nomenclator gestiuni, nomenclator articole, nomenclator unități de măsură, clase de caracterizare, criterii discount)
- ▶ Asistență la introducerea/preluarea nomenclatoare gestiuni, articole, unități de măsură, clase de caracterizare pe structură stabilită de comun acord și definită prin studiul de caz
- ▶ Instruire/asistență în atribuirea de tipuri contabile specifice articolelor și în configurarea categoriilor de prețuri de vânzare

- ▶ Stabilire metode de gestiune ce vor fi folosite
- ▶ Instruire/asistență în preluarea stocurilor, pe structură stabilită de comun acord și definită prin studiul de caz și în verificarea stocurilor din bilanță analitică cu soldurile din bilanță sintetică
- ▶ Instruire/asistență în configurarea formularelor standard (NIR, NP, NT, BC, Facturi, Avize etc) și în ceea ce privește introducerea documentelor de mișcări de stocuri

## Trezorerie

- ▶ Studiu de caz (bănci și conturi bancare, monede utilizate în tranzacții, efecte comerciale da/nu, compensări)
- ▶ Instruire/asistență la introducerea nomenclator bancă-casă
- ▶ Instruire/asistență la introducerea soldurilor inițiale bancă-casă și la verificarea acestora cu soldurile din bilanța sintetică
- ▶ Instruire/asistență utilizatori în introducerea documentelor de plăți-încasări, justificări avansuri trezorerie, compensări

## Liste și rapoarte



- ▶ Studiu de caz (liste și rapoarte uzuale și cele obligatorii)
- ▶ Instruire/asistență în configurarea rapoartelor
- ▶ Instruire/asistență în crearea de rapoarte noi din cele existente

Rapoartele specifice care nu se regăsesc în listele și rapoartele predefinite nu fac obiectul implementării.

## Verificări pentru atestarea finalizării implementării

Corelarea cu soldurile din „Bilanța contabilă” a soldurilor din: „Bilanța sintetică parteneri” (generată indiferent de tipul contabil și de monedă, centralizată pe cont), „Bilanța sintetică personal” (generată indiferent de tipul contabil și de monedă, centralizată pe cont), „Bilanța stocurilor pe conturi” (centralizată indiferent de gestiune și tip contabil) + cele din „Raportul de gestiune valoric” (în cazul în care există stocuri valorice), „Registrele de casă și bancă” și „Sinteză tranzacții trezorerie”.

Soldurile partenerilor din listele „Efecte de virat” și „Efecte de încasat” să fie corelate cu soldurile conturilor 403 și 511 din „Bilanța contabilă”, iar soldurile din „Bilanța analitică de parteneri” trebuie să fie corelate cu soldurile pe fiecare cont de parteneri din „Bilanța sintetică parteneri”.

Situația imobilizărilor” să fie corelată cu „Bilanța contabilă”: se verifică valoarea amortizărilor curente din luna cu rulajul curent al conturilor de amortizare (28x), iar valoarea rămasă neamortizată cu diferența dintre soldurile finale ale conturilor de imobilizări și soldurile finale ale conturilor de amortizări.

Soldurile din „Clienți datornici” și din „Furnizori neachitați” să fie corelate cu cele de pe conturile de parteneri din „Bilanța contabilă”, soldurile pe fiecare cont de personal din „Bilanța analitică de personal” să fie corelate cu cele din „Bilanța sintetică personal”, iar soldurile din „Bilanța stocurilor pe conturi” (centralizată indiferent de gestiune și tip contabil) să fie corelate cu valoarea stocurilor din „Stocuri la moment”.

Valorile TVA din listele „Jurnal vânzări” și „Jurnal cumpărări” să fie corelate cu fișele conturilor 4427 și 4426, iar conturile de TVA, cele de cheltuieli și de venituri să aibă setările corecte de sincronizare și închidere.

Lista „Urmărire viramente interne” trebuie să fie corelată cu soldul contului 581 și rulajele claselor de cheltuieli și de venituri să fie corelate cu cele din contul 121:

- ▶  $\text{Debit121} = \text{Rulaj debitor clasă 6} - \text{Rulaj creditor 609} + \text{Rulaj debitor 709} - \text{Rulaj creditor din note de predare 711} + \text{Rulaj debitor 711 din producția neterminată sau din descărcarea de stoc de produse (dacă Rulaj creditor din note de predare 711 este mai mic decât Rulaj debitor 711 din producția neterminată sau din descărcarea de stoc de produse)}$ ;
- ▶  $\text{Credit 121} = \text{Rulaj creditor clasă 7} - \text{Rulaj debitor 709} + \text{Rulaj creditor 609} + \text{Rulaj creditor din note de predare 711} - \text{Rulaj debitor 711 din producția neterminată sau din descărcarea de stoc de produse (dacă Rulaj creditor din note de predare 711 este mai mare decât Rulaj debitor 711 din producția neterminată sau din descărcarea de stoc de produse)}$ .

Documentele primare vehiculate în firmă trebuie să fie formatate în conformitate cu cerințele firmei și nu observați diferențe la compararea (automată a) balanței de verificare la închiderea cu balanța etalon salvată la ultima printare a listei „Balanța contabilă: cumulat la nivel de firmă”.

Verificați că sistemul **WMECopy** este activ la fiecare post de lucru **WinMENTOR ENTERPRISE®** pentru realizarea automată de upgrade la versiuni noi.



## 6. Programul de suport extins WinMENTOR ENTERPRISE®

### Prestările cuprinse în componența programului de Suport Extins

Programul de Suport Extins pentru pachetul de programe **WinMENTOR ENTERPRISE®** cuprinde cele două componente descrise la punctele A1 și A2.

#### A.1. MENTENANȚĂ

##### a. Versiuni noi ale programelor

Toate patch-urile, versiunile de update, upgrade, îmbunătățirile, versiunile revizuite, cu upgrade-uri legate de actualizări legislative și/sau cu funcționalități adăugate (denumite în continuare "upgrade") ulterioare actualei versiuni a pachetului de programe **WinMENTOR ENTERPRISE** (denumit în continuare "programe") și apărute pe durata validității prestării serviciilor de Suport Extins, vor fi puse de Furnizor la dispoziția Beneficiarului inclus în programul de Suport Extins în mod gratuit, prin site-urile de lucru ale Furnizorului: [wme.ro](http://wme.ro), [ftp.winmentor.ro](http://ftp.winmentor.ro) sau [ftp2.winmentor.ro](http://ftp2.winmentor.ro), sau oricare alt site de lucru cu condiția ca Beneficiarul să aibă, în momentul apariției noii versiuni, un contract valabil de Suport Extins cu Furnizorul.

#### A.2. SUPORTUL TEHNIC

Imediat după încheierea perioadei destinate implementării programelor, Furnizorul oferă suport tehnic prin email și telefon (prin soluții on-demand remote support, pe care Furnizorul le deține și pe care atestă că le va utiliza în activitatea de suport telefonic destinat Beneficiarului), prin personal dedicat, după cum urmează:

##### a. Tipuri de intervenții:

- ▶ servicii de remediere a incidentelor prin telefon, fax, mail, messenger. Se referă la acele servicii care nu necesită vizualizarea sau intervenția directă în sistemele hard sau în bazele de date;
- ▶ informații cu privire la documentație;
- ▶ informații privind funcționalități noi ale aplicației și modul în care acestea pot fi utilizate în contextul concret al sistemelor clientului;
- ▶ preluarea de sesizări, propuneri de modificări etc.;
- ▶ intervenții directe pe baza de date în fiecare lună din primul an de Suport Extins, direct și/sau prin distribuitorul autorizat, care: pot fi efectuate atât remote (la distanță) cât și la sediul clientului, în funcție de situație.

**b. Coordonate de contact:** e.mail: [mentor@wme.ro](mailto:mentor@wme.ro) / telefon: 0232-217.260

# 7. Oferta BI (Business Intelligence)

## 7.1. WME Analytics

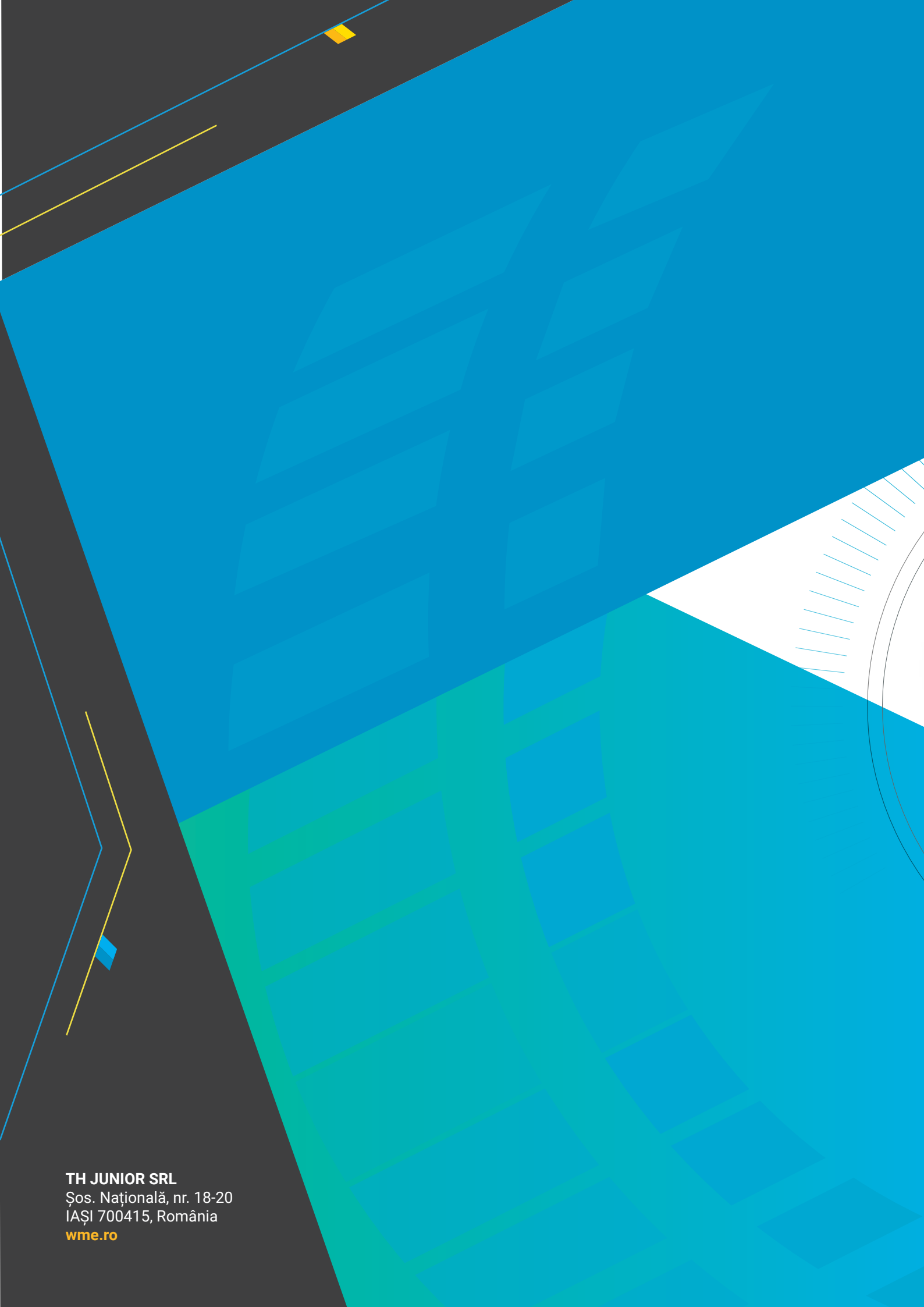
**WME Analytics** este un modul al suitei de aplicații ERP **WinMENTOR ENTERPRISE®**.

Bazat pe platforma Qlik®, beneficiază integral de nivelul ridicat de performanță a motorului de indexare asociativă a datelor, QIX, tehnologie brevetată de Qlik și aflată la cea de-a doua generație.

Modelul asociativ Qlik permite utilizatorilor să testeze orice asociere posibilă între datele lor, în toate sursele din care acestea provin, pentru o vedere de ansamblu mai clară decât informațiile parțiale oferite de instrumente bazate pe interogare sau ierarhice.

Utilizând **WME Analytics** se pot consolida date provenite din diverse zone de activitate ale companiei, explorând diverse moduri de asociere a datelor în analize multi-departamentale.





**TH JUNIOR SRL**  
Șos. Națională, nr. 18-20  
IAȘI 700415, România  
[wme.ro](http://wme.ro)