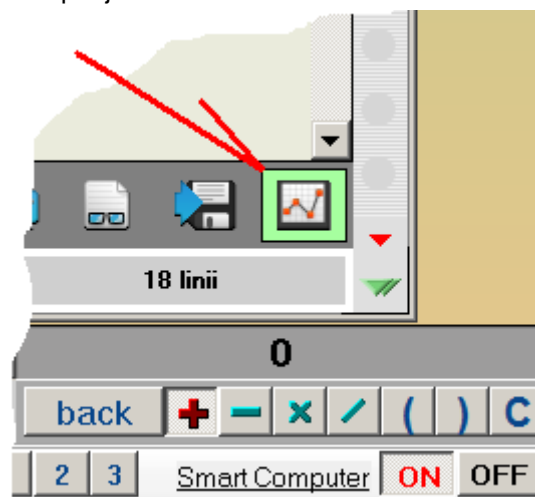


GRAFICE LISTE

Pe orice lista veti vedea in dreapta jos un buton care afiseaza datele sub forma grafica.

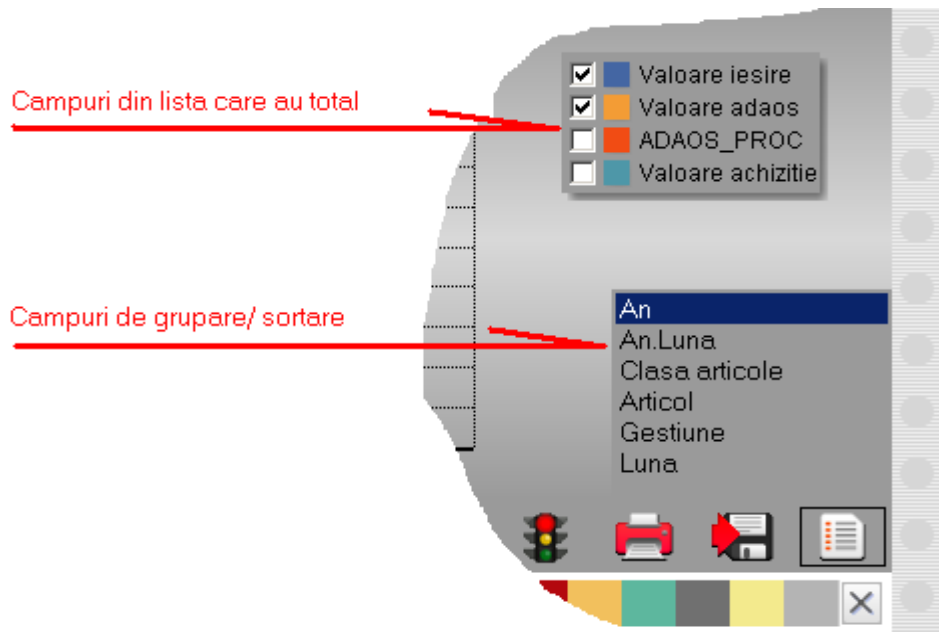


Seriile afisate sunt coloanele care au total in lista.

Gruparea datelor se face in functie de campurile pe care le aveti alese la lista in zona de "Sortare si grupare", indiferent daca ele sunt campuri de grupare sau numai de sortare.



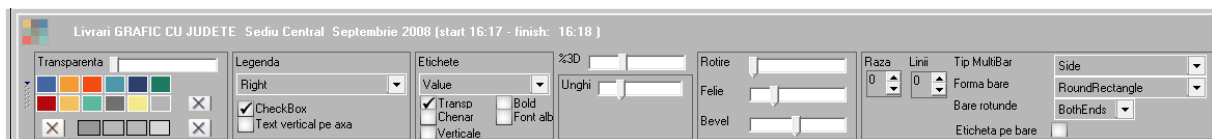
Pe grafic puteți stabili ordinea de detaliere în funcție de aceste câmpuri tragând cu mouse câmpurile în ordinea dorită. Interschimbarea seriilor se face folosind CTRL+Click.



Dacă apăsați butonul de salvare configurații după cofarea graficului, la următoarea apelare a listei aceasta se va afișa direct în mod grafic.

Atentie!

În stânga sus este un buton discret care deschide un panou în care aveți bigudiuri și ustensile pentru cofare!



Pe bara de jos (care eventual poate să fie și ea ascunsă) aveți diverse forme de grafic, opțiuni de 3D, palete de culori, buton salvare configurații, configurare și filtrare listă, tipărire și export grafic, buton de acces la datele listei. Tot aici sunt aduse pe o grila valorile care stau la baza graficului; se pot face ordonări și filtrări pe ele și efectul se regăsește pe grafic.



Daca aveti intre coloanele de grupare/sortare un camp care are in numele de display "Judet", atunci automat se afiseaza repartizarea teritoriala a valorilor.

Exemplu legaturila Iesiri/Intrari =I in coloane suplimentare:

- 1.NAgenda Ag: Ag.CodAgenda =I.CodLocatie
- 2.NLocalit Loc: Loc.CodLocalit = Ag.codLocalit
- 3.NJudet J : J.CodJudet = Loc.CodJudet

Adaugati J.Simbol auto cu Denumire Display = Judet, adaugati aceasta coloana in grupare/sortare.

