

## Serializarea medicamentelor

Începând cu data de 09.02.2019, regulamentul Delegat UE nr. 2016/161 stipulează obligativitatea introducerii elementelor de siguranță pe medicamente și în acest mod se garantează autenticitatea medicamentelor și se previne intrarea medicamentelor falsificate în lanțul legal european de comercializare. **Sistemului National de Verificare al Medicamentelor (SNVM)**, este o platformă de verificare prin intermediul căreia farmaciile sau alte părți interesate, cum ar fi distribuitorii angro din România, pot verifica autenticitatea unui produs. Sistemul național va fi conectat la un sistem european, EU-Hub, ce va integra și centraliza datele și informațiile de la nivelul Uniunii Europene.

### Setări

Începând cu versiunea **17,012** în **WMEnterprise** pentru verificarea medicamentelor, de acum pentru **mediul de producție**, trebuie setate următoarele **constante**:

- Identificatorul NMVS al articolelor este = Cod extern/Cod intern
- Cale certificat NMVS = în cadrul acestei constante se setează calea către certificat (Certificatul primit se copie pe stația unde se va face verificarea și se dă dublu-click pentru înregistrarea acestuia, același certificat poate fi copiat pe mai multe stații)
- Parola certificat NMVS = (la cumpărarea certificatului se livrează și parola)
- GLN sediu social firma =
- GLN - LUF (sediul locație) =
- GLN - LUF parola = este parola de la achiziționarea GLN-urilor locale
- Separatorul la scanare 2D este:

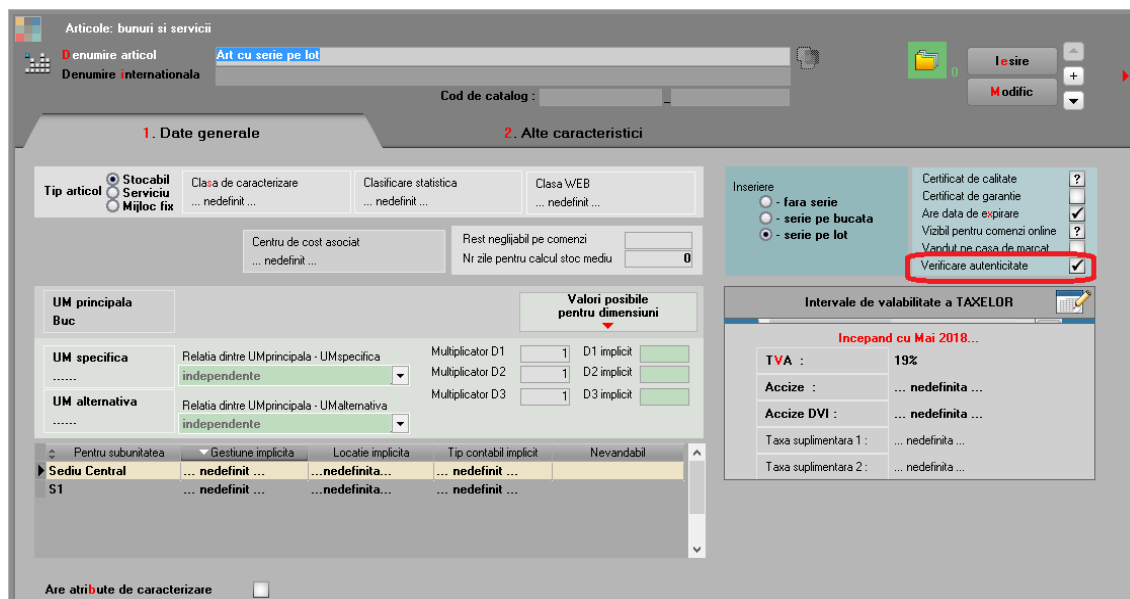
În directorul de unde se lansează executabilul de WMEnterprise se copiează `nmvs3.dll` (îl găsiți în directorul *Setări pentru serializare medicamente* din cadrul versiunii). Se caută pe stația respectivă `RegAsm.exe` în secțiunea Microsoft.NET Framework v4.0 și se copiează în directorul cu executabilul de WMEnterprise. În cazul în care nu găsiți acest executabil îl puteți descărca de pe <https://dotnet.microsoft.com/download/dotnet-framework-runtime/net472>

Din Command Prompt, fiind poziționat în calea unde este executabilul de WMEnterprise, se scrie:

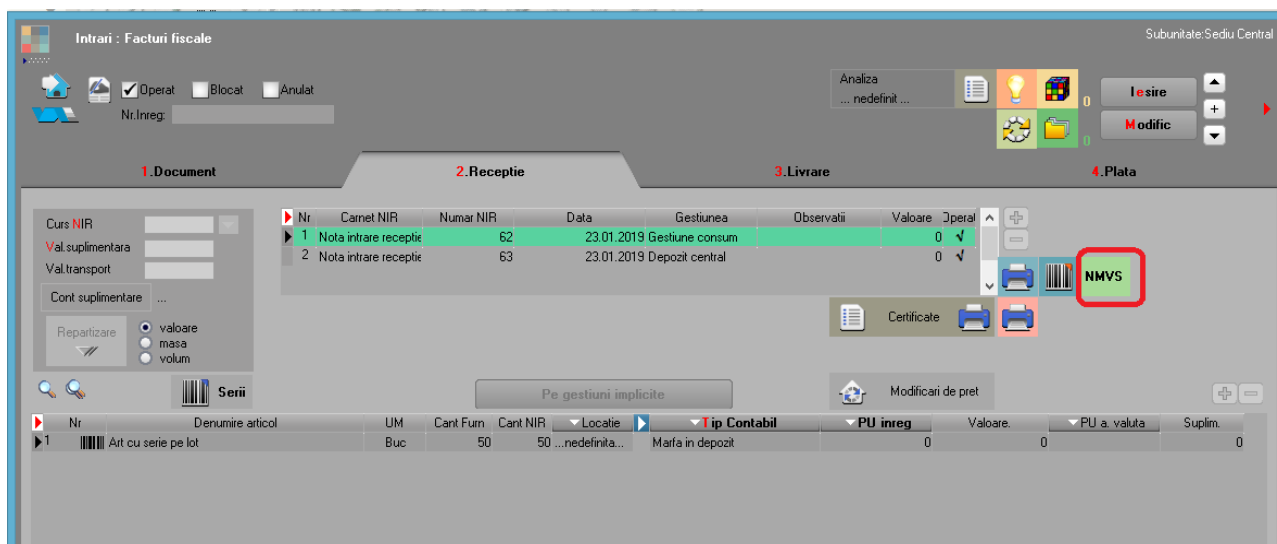
```
regasm.exe nmvs3.dll
```

Portul 8443 trebuie să fie deschis.

În MENTOR> Nomenclatoare> **Articole** la nivel de Date generale a fost adăugată opțiunea “Verificare autenticitate” și doar pentru articolele cu aceasta bifă se poate verifica autenticitatea seriilor recepționate sau livrate.



Pe recepția intrărilor pe facturi, pe avize, din import, precum și pe Dispozițiile de livrare (în tab-ul de Rezervare stoc) și livrarea ieșirilor pe facturi, avize, diminuări de stoc apare butonul **NMVS** ce permite interogarea bazei de date pentru verificarea autenticității produselor.



La apelare buton **NMVS**, după salvarea documentelor, se deschide interfața de mai jos:

The screenshot shows the 'Verificare NMVS' interface. On the left, there are input fields for GTIN, LOT, EXP, and SN. Below these is the 'RASPUNS SERVER' section with fields for Mesaj, Cod mesaj, and Status. The main area contains a table with columns: Articol, LOT, EXP, GTIN, and Cant. The table has two rows of data. A blue button with a mobile phone icon is positioned above the table, and a green button with a play icon is below it. Two callout boxes with red borders and arrows point to these buttons. The first callout box contains the text: 'Dupa scanarea seriei, cu ajutorul acestui buton se verifica in baza de date UE autenticitatea produsului.' The second callout box contains the text: 'Dupa interogarea bazei de date se poate salva raspunsul primit prin apelarea acestui buton.'

Articol	LOT	EXP	GTIN	Cant.
Art cu serie pe lot	GS1ROA1BB3109	190209	05944760011096	80
▶ Artserieilot2	GS1ROA1BB3145	190209	05944760011454	1

SN	Verif.	CodRaspuns	Raspuns	Status
▶ MNIHAVRMBUJRM				

Verificarea seriilor se poate face oricând dorește utilizatorul, aleator, cu ajutorul opțiunii din **COMERCIAL> Speciale> Verificare NMVS**.

This screenshot shows the 'Verificare NMVS' interface with the input fields and the 'RASPUNS SERVER' section. The fields are empty. A blue button with a mobile phone icon is visible on the right side of the input fields.

**Observatie:** pentru scanarea seriilor se recomandă scanner-ele **Honeywell** furnizate de Logicode, ele fiind gata configurate.