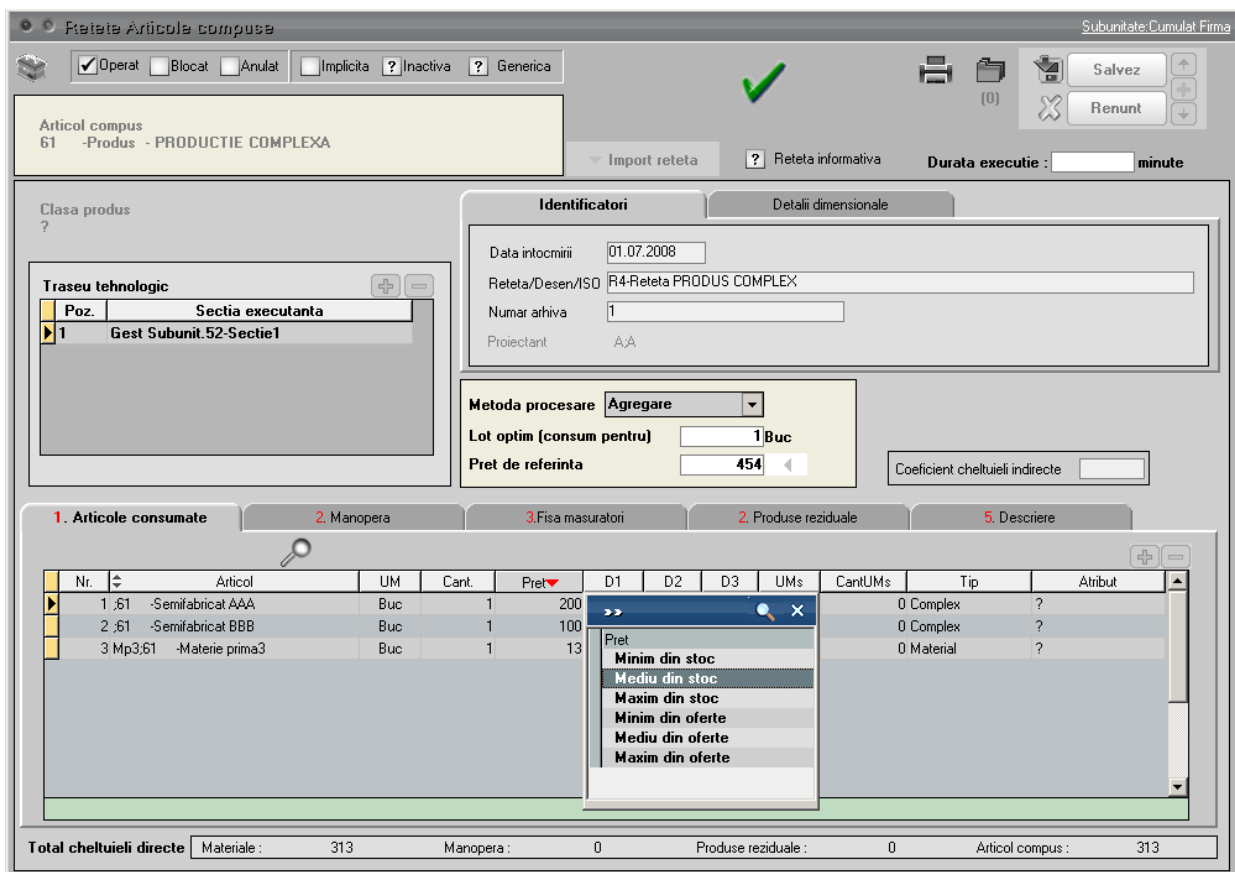


Prețuri de producție

Prețul de referință din rețete se completează automat (la alegerea articolului sau la click pe butonul cu săgeata roșie spre stânga) cu *Prețul prestabilit* din *Nomenclatorul de articole > Alte caracteristici > Lunare*.

Antecalculul de materiale se poate face apăsând butonul de *Preț* din capul de tabel al grilei de articole. Aici se poate opta între aducerea de prețuri minime, maxime și medii din Stoc sau din Oferte. Acest preț este doar informativ pe rețetă.



The screenshot shows the 'Retete Articole compuse' window with the following details:

- Articol compus:** 61 -Produs - PRODUCTIE COMPLEXA
- Clasa produs:** ?
- Traseu tehnologic:**

Poz.	Sectia executanta
1	Gest Subunit.52-Sectie1
- Identificatori:**
 - Data intocmirii: 01.07.2008
 - Reteta/Desen/ISO: R4-Reteta PRODDUS COMPLEX
 - Numar arhiva: 1
 - Proiectant: A/A
- Metoda procesare:** Agregare
- Lot optim (consum pentru):** 1 Buc
- Pret de referinta:** 454
- Coefficient cheltuieli indirecte:** (empty)

The 'Articole consumate' table is as follows:

Nr.	Articol	UM	Cant.	Pret	D1	D2	D3	UMs	CantUMs	Tip	Atribut
1	.61 -Semifabricat AAA	Buc	1	200					0	Complex	?
2	.61 -Semifabricat BBB	Buc	1	100					0	Complex	?
3	Mp3.61 -Materie prima3	Buc	1	13					0	Material	?

Total cheltuieli directe: Materiale : 313 Manopera : 0 Produse reziduale : 0 Articol compus : 313

Figura 1

Pe Comanda internă, la preluare din Comandă client, se completează prețul din Rețetă (dacă este setat acolo) sau din *Nomenclatorul de articole > Alte caracteristici > Lunare*, dacă nu este în rețetă.

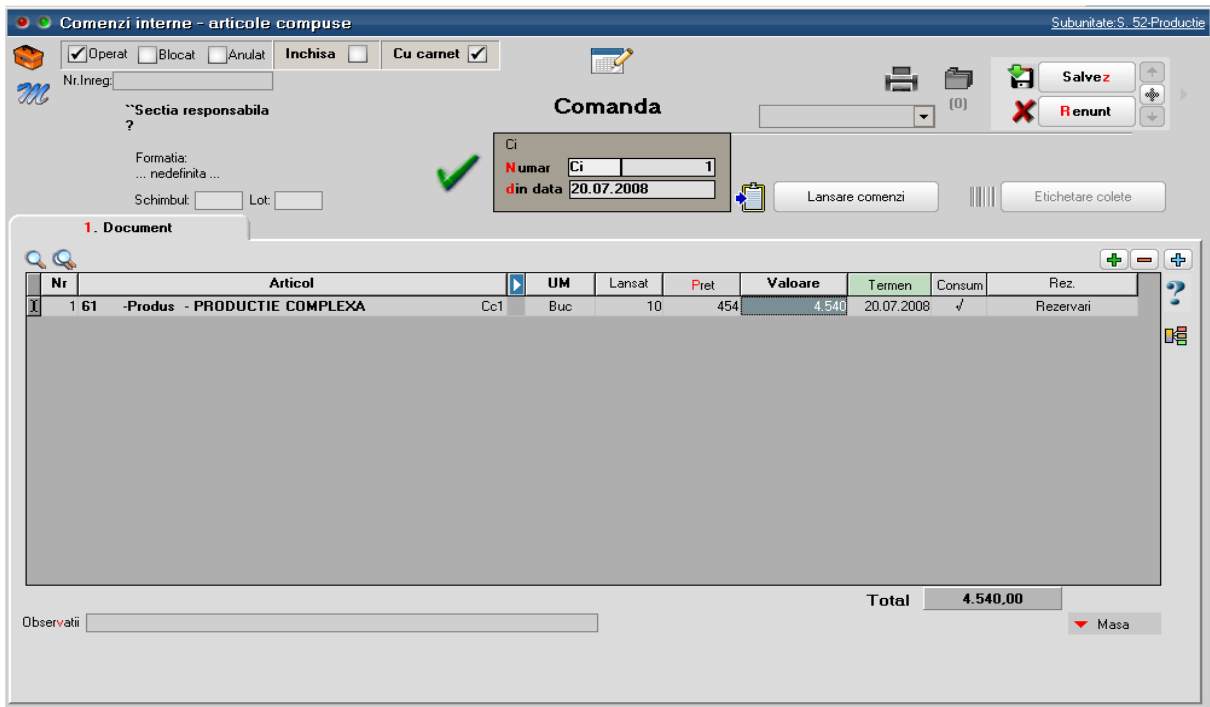


Figura 2

Pe *Comenzi interne*, se poate calcula un preț estimativ aferent materialelor din rețetă, după aceeași metodă ca antecalculul din rețetă. Acest calcul se poate face doar după alegerea rețetei aferente.

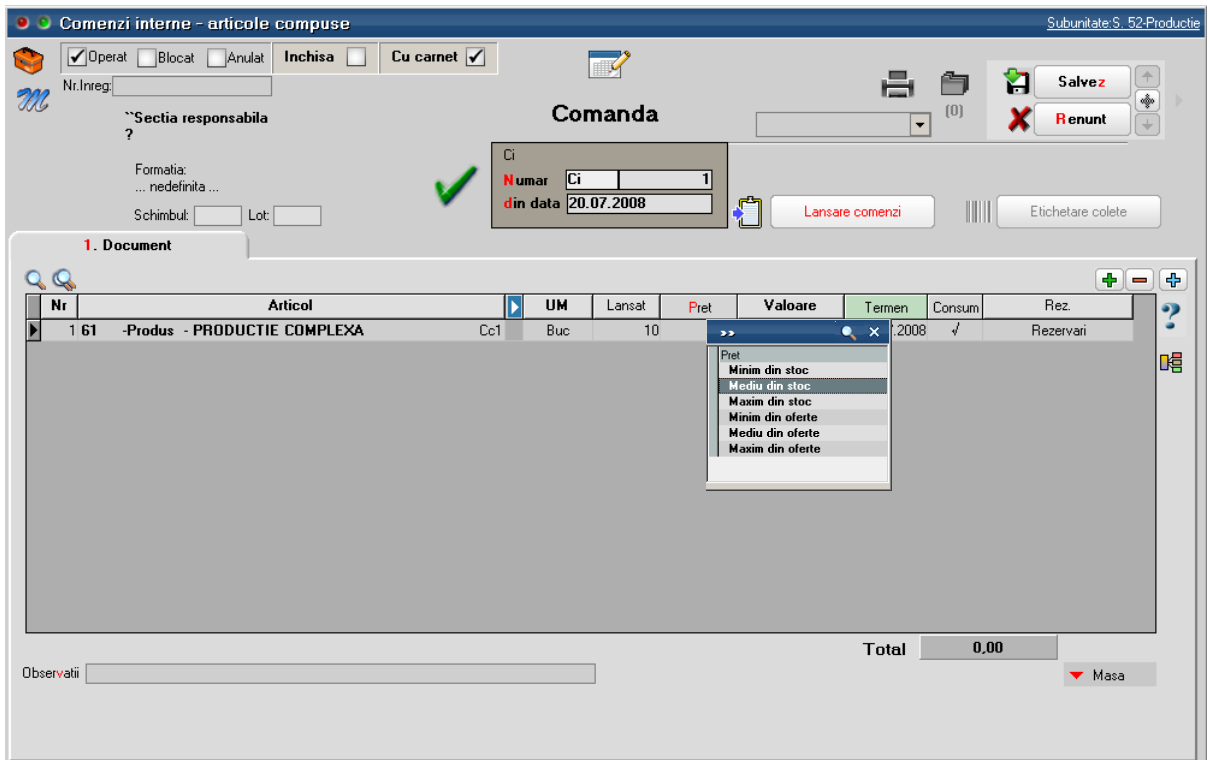


Figura 3

Pe Intrări din producție (Note de predare) prețul produsului poate fi calculat astfel:

- Completare din Comandă internă (implicit).
- Automat PU agregare simplă: se apelează după selecția cantității de predat și are ca efect calculul de preț din consumurile aferente acestei linii de comandă internă (bonuri de consum). Acest preț poate fi influențat de Coeficientul de cheltuieli indirecte din rețetă aferentă.
- Automat PU prin UM specifică: opțiune asemănătoare cu cea precedentă, numai că ține cont de UM specifică. Se folosește pentru rețete de tip dezagregare în calculul de deșeuri cu articole care au relație de UM specifică.

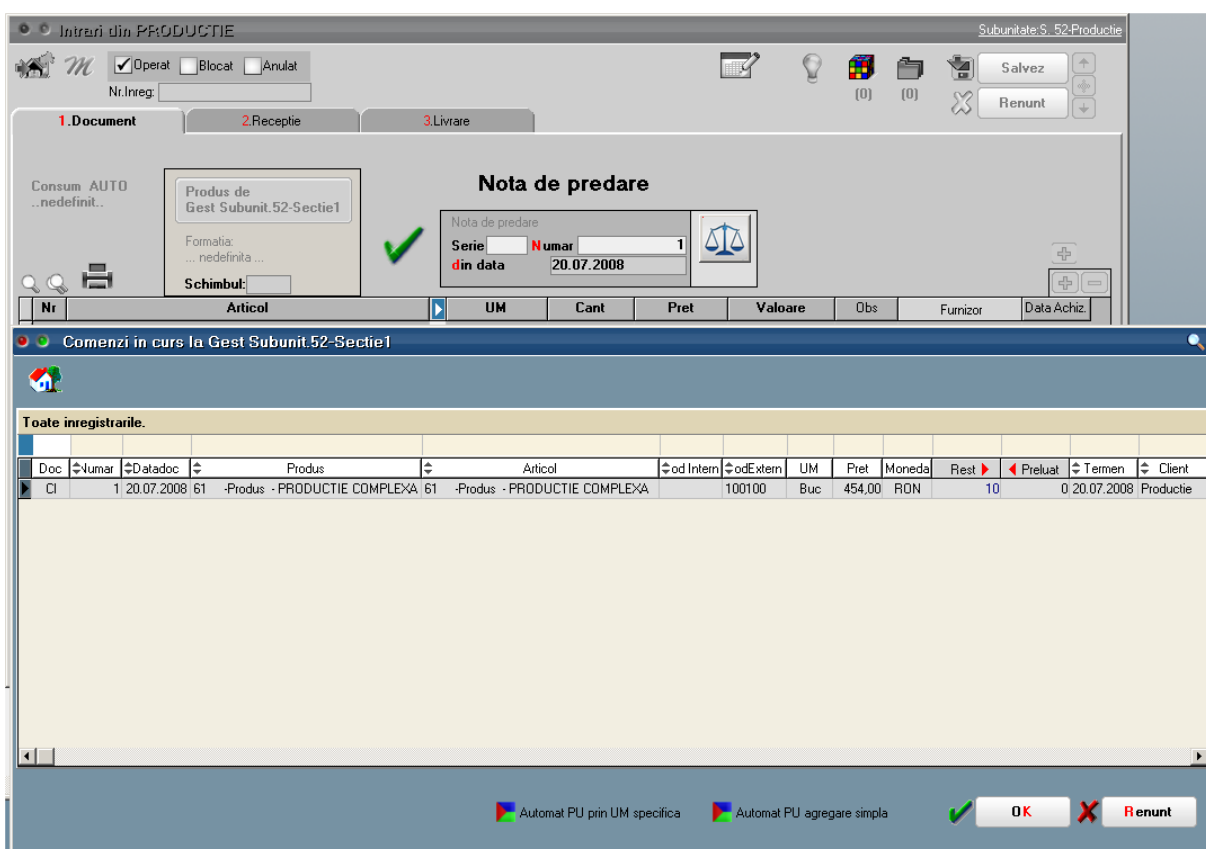


Figura 4

Recalcul preț pe note de predare: dacă tipul contabil pentru produse este cu adaos, atunci, conform monografiei contabile din acest domeniu, prețul de achiziție este preț de referință/standard și prețul de înregistrare din NIR este Costul efectiv. Astfel, opțiunile de *Modificare preț* pe nota de predare cu prețul de referință din rețete sau cel prestabilit din nomenclatorul de articole (opțiunile 1 și 6) au ca efect modificarea prețului de achiziție, iar cel de înregistrare rămâne nemodificat. Opțiunea de modificare preț pe nota de predare conform consumurilor reale Agregare (opțiunea 2) va modifica doar prețul de înregistrare, cel de achiziție rămânând nemodificat. S-a eliminat opțiunea "Pret = valoarea consumurilor reale AGREGARE (fără afectare preț înregistrare)".

Înregistrările contabile pentru produse cu adaos sunt:

345 = 711 la Pretul standard.

348 = 711 diferența între Costul efectiv și Prețul standard.

Astfel, în 345 se reflectă prețul standard iar în 711 costul total.

Review-uri document

Rev. 1.0 3.12.2022

