

## Proiecte de producție generice cu atribute corelate cu cele ale materialelor

În *Productie > Tehnologie > Articole compuse / Proiecte de producție* se pot defini înregistrări **generice**, fără detalii de valori atribute, pentru obiecte de bază din nomenclatorul de articole. Din acestea se vor genera *Articole compuse* și *Proiecte de producție specifice* în funcție de combinațiile de atribute dorite ale produsului finit. Pot fi întâlnite următoarele cazuri:

- **produsele și materialele au aceleași atribute**, caz în care se generează automat materialele cu atribute din valorile atributelor produselor;
- **produsele și materialele au atribute diferite dar cu aceleași valori**, caz în care trebuie **corelate** valorile de atribute ale materialelor cu valorile de atribute ale produselor / semifabricatelor. Această corelare se face tot automat, dar presupune o configurare mai complexă a rețetelor.

### I. CONFIGURĂRI

Articolele compuse și proiectele care se doresc să funcționeze ca și **generice** trebuie **bifate** corespunzător.

**Corelarea valorilor de atribute ale materialelor cu valorile de atribute ale produselor / semifabricatelor:** opțiunea permite ca la crearea rețetelor particularizate pe atribute să se efectueze căutarea **denumirii** valorii atributului X al produsului (din care a fost eliminat prefixul atributului) între denumirile valorilor atributelor materialelor din rețeta care au asociat atributul X. Dacă se găsește corespondența se asociază respectivul material. Condiția este ca valorile atributelor materialelor să nu se repete la materialele care au asociat același atribut al produsului.

**Exemplu:** produsul “Canapeaua Amsterdam cu sezutul negru si perne crem” are în rețetă 2 stofe de 1.4 m latime și de 2.8 m pentru atributul Sezut și 2 stofe de 1.4 m lățime și de 2.8 m lățime pentru atributul Perne; Stofa neagra este doar de 1.4 și cea crem e doar de 2.8; astfel, din rețeta generică se va alege linia cu stofa de 1.4 pentru șezutul canapelei și cea de 2.8 pentru perne.

**Condiții de funcționare:**

- Constanta “**Retete generice: corelare atribute materiale si atribute produs**” = DA (*Constante generale Mentor > Productie*).
- În macheta de *Articole compuse* trebuie utilizată coloana “**Atribut**”. Această coloană face legătura între valorile atributelor produsului principal și valorile atributelor materialelor după denumirea valorii atributului.
- Atributele produselor sunt diferite de atributele materialelor, dar trebuie să aibă aceleași valori.
- Valorile atributelor să nu se repete la materialele care au asociat același atribut al produsului.

## II. FUNCȚIONARE

Articolele compuse și proiectele generice se definesc pe produse și materiale cu atribute, dar pe obiecte de bază (care nu au atribute în denumire).

În exemplul prezentat:

- **Canapeaua Amsterdam** are atributele *Sezut și Perne*
- **Stofa 1.4** are atributul *Culoare 1.4* corelat cu atributele Sezut și Perne
- **Stofa 2.8** are atributul *Culoare 2.8* corelat cu atributele Sezut și Perne
- **Ata** are atributul *Culoare* corelat cu atributele Culoare 1,4 și Culoare 2.8
- **Snurul** are atributul *Culoare* independent de valorile celorlalte atribute

**Retete Articole compuse** Subunitate: Cumulat Firma

Operat  Blocat  Anulat  Implicita  Inactiva  Generica

Articol compus  
Canapea AMSTERDAM

Import reteta ? Reteta informativa Durata executie : minute

Clasa produs ?

Traseu tehnologic

Poz.	Sectia executanta
1	Sectie

Identificatori

Data intocmirii: 01.12.2011

Reteta/Desen/ISO: Reteta cu materiale complexe si atribute

Numar arhiva: 01 Intocmit ?

Metoda procesare: Agregare

Lot optim (consum pentru): 1 Buc

Pret de referinta: 0

Coeficient cheltuieli indirecte

1. Articole consumate 2. Manopera 3. Fisa masuratori 2. Produse reziduale 5. Descriere

Nr.	Articol	UM	Cant.	Pret	D1	D2	D3	UMs	CantUMs	Tip	Atribut
1	Stofa 1.4	M	3	0	0	0	0	.....	0	Complex	Sezut
2	Stofa 2.8	M	2	0	0	0	0	.....	0	Complex	Sezut
3	Stofa 1.4	M	5	0	0	0	0	.....	0	Complex	Perne
4	Stofa 2.8	M	4	0	0	0	0	.....	0	Complex	Perne
5	Capse	Buc	100	0	0	0	0	.....	0	Material	?

Total cheltuieli directe

Materiale :	0	Manopera :	0	Produse reziduale :	0	Articol compus :	0
-------------	---	------------	---	---------------------	---	------------------	---

Figura 1

**Retete Articole compuse** Subunitate: Cumulat Firma

Operat 
  Blocat 
  Anulat 
  Implicita 
  Inactiva 
  Generica

Articol compus  
**Stofa 1.4**

Durata executie :  minute

---

**Clasa produs**  
?

**Traseu tehnologic**

Poz.	Sectia executanta
1	Sectie

**Identificatori** Detalii dimensionale

Data intocmirii: 04.02.2011

Reteta/Desen/ISO: 4

Numar arhiva: 4 Intocmit ?

Metoda procesare: **Agregare**

Lot optim (consum pentru):  M

Pret de referinta:

Coeficient cheltuieli indirecte:

---

1. Articole consumate
2. Manopera
3. Fisa masuratori
2. Produse reziduale
5. Descriere

Nr.	Articol	UM	Cant.	Pret	D1	D2	D3	UMs	CantUMs	Tip	Atribut
1	Ata	M	5	0	0	0	0	.....	0	Material	Culoare 1.4
2	Alte materiale	Buc	2	0	0	0	0	.....	0	Material	?

---

**Total cheltuieli directe**

Materiale :	0	Manopera :	0	Produse reziduale :	0	Articol compus :	0
-------------	---	------------	---	---------------------	---	------------------	---

Figura 2

**Retete Articole compuse** Subunitate: Cumulat Firma

Operat 
  Blocat 
  Anulat 
  Implicita 
  Inactiva 
  Generica

Articol compus  
**Stofa 2.8**

Durata executie :  minute

---

**Clasa produs**  
?

**Traseu tehnologic**

Poz.	Sectia executanta
1	Sectie

**Identificatori** Detalii dimensionale

Data intocmirii: 06.12.2011

Reteta/Desen/ISO: 6

Numar arhiva: 6 Intocmit ?

Metoda procesare: **Agregare**

Lot optim (consum pentru):  M

Pret de referinta:

Coeficient cheltuieli indirecte:

---

1. Articole consumate
2. Manopera
3. Fisa masuratori
2. Produse reziduale
5. Descriere

Nr.	Articol	UM	Cant.	Pret	D1	D2	D3	UMs	CantUMs	Tip	Atribut
1	Ata	M	6	0	0	0	0	.....	0	Material	Culoare 2.8
2	Snur	Buc	3	0	0	0	0	.....	0	Material	?

---

**Total cheltuieli directe**

Materiale :	0	Manopera :	0	Produse reziduale :	0	Articol compus :	0
-------------	---	------------	---	---------------------	---	------------------	---

Figura 3

Proiectul care rezultă este următorul:

The screenshot displays a software interface for production project management. The window title is "Proiect productie". The interface includes a top navigation bar with status checkboxes (Activ, Blocat, Finalizat, Implicat) and a "Versiune" section with a dropdown menu set to "Reteta cu materiale complexe si atribute". Below this, there are fields for "Data" (01.12.2011), "Intocmit" (?), "Durata" (0), and "Marja diferenta ordine" (0 min). On the right, there are buttons for "Iesire", "Modific", and "Import tehnologie". The main area is split into "Desfasurare" (left) and "Calculul durata de executie" (right). The "Desfasurare" section shows a hierarchical tree for "Canapea AMSTERDAM = 1 Buc", with sub-items like "01 > Stofa 1.4 = 3 M" and "05 > Capse = 100 Buc". The "Calculul durata de executie" section shows "Nod curent" as "Canapea AMSTERDAM" with a quantity of "1 Buc" and a "Nivel" of "0". It also includes fields for "Reteta", "Nr. desen", "Nr. arhiva", and "Data intocmirii".

Figura 4

Pe machete va fi folosit obiectul cu atribute completate. La asocierea de proiect pe comandă client / dispoziția de producție pe stoc se va alege proiectul generic și se va genera din acesta un nou proiect cu obiecte echivalente. Acolo unde corespondența este clară, se completează automat obiectele din proiect.



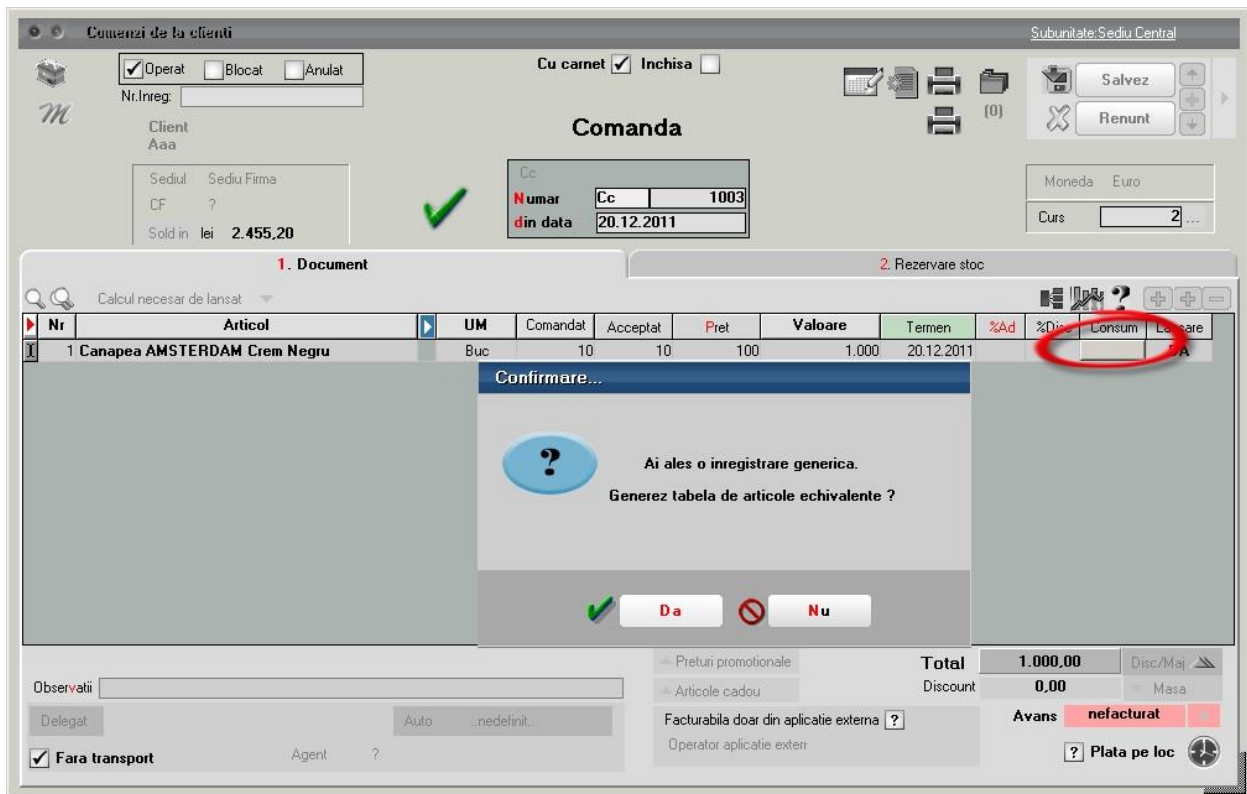


Figura 5

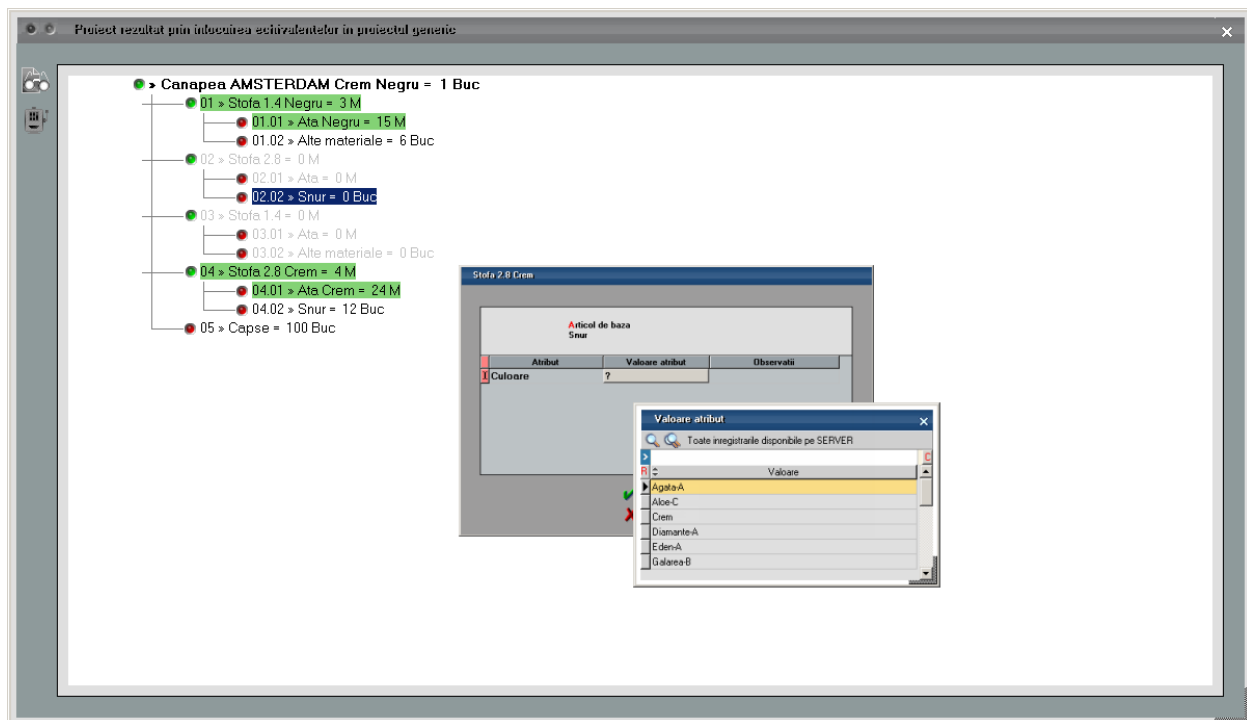


Figura 6

Proiectul cu valori atribute completate care rezultă arată ca în imaginea de mai jos. Din acest moment se continuă cu pașii standard din modulul *Producție*.

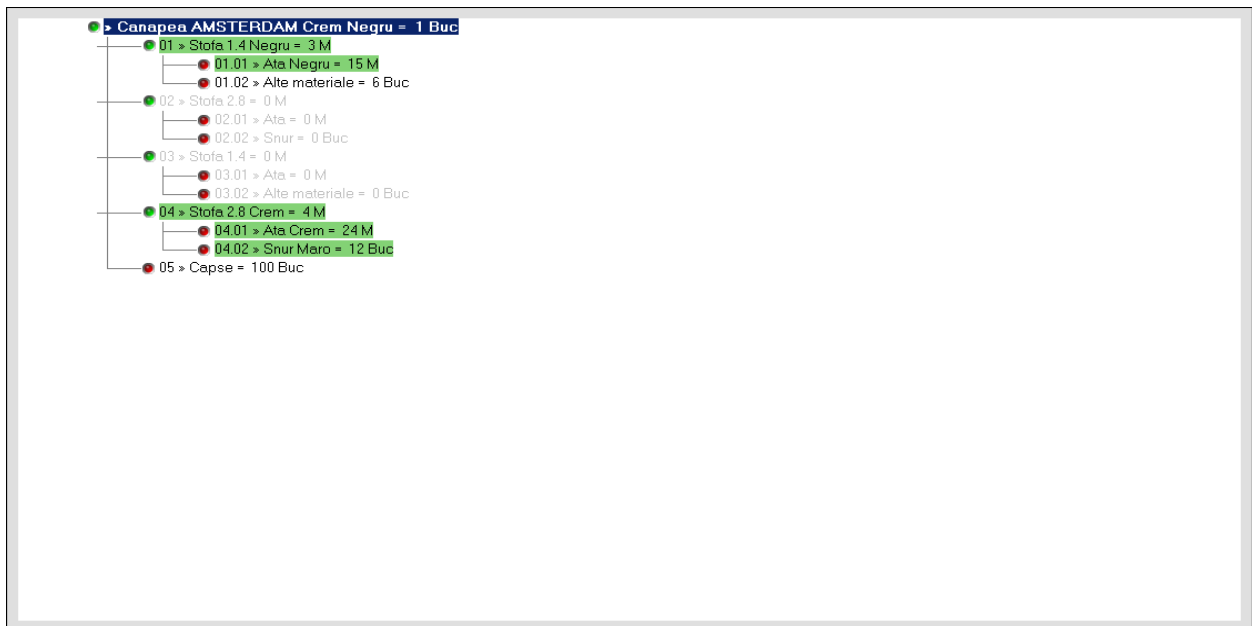


Figura 7

În cazul în care două materiale care ar trebui să se excludă reciproc au atribute cu valori identice, se semnalează acest aspect prin mesaj și colorarea cu roșu a materialelor cu probleme:



Figura 8

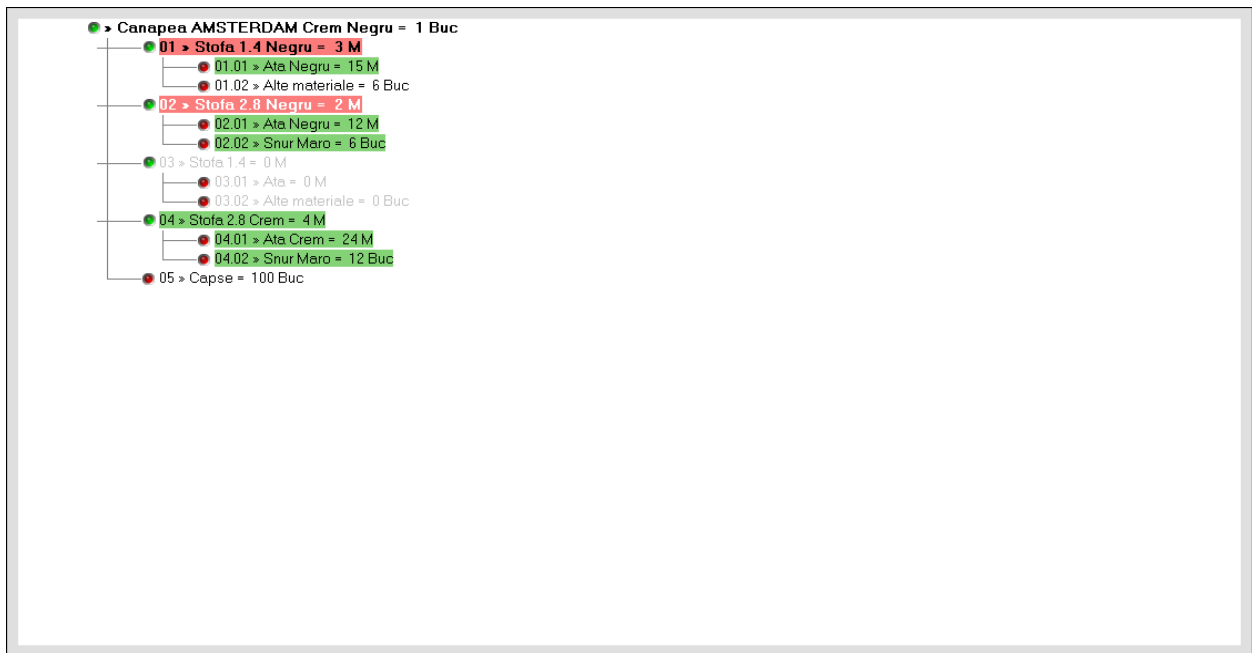


Figura 9

În acest caz dar și în situația în care nu se aleg valorile de atribute la toate nodurile și rămân obiecte de bază selectate în proiect, nu se validează proiectul și nu se poate selecta pe comandă.

Asemănător se tratează și asocierea de rețete pe comenzile interne. Se pot genera rețete pe obiecte cu valori de atribute din rețete generice. Și aici sunt valabile aceleași restricții ca la proiecte.

Comenzi interne - articole compuse Subunitate: Sediu Central

Operat  Blocați  Anulat  Cu carnet  Inchisa

Nr. Inreg:

Sectia responsabila  
Sectie:

Formatia:  
... nedefinita ...

Schimburi:  Lot:

**Comanda**

Numar   
din data

1. Document

Lansare comenzi client

Nr	Articol	UM	Lansat	Pret	Valoare	Termen	Consum	Rez.
1	Canapea AMSTERDAM Crem Negru	Buc	1	1	1	01.12.2011		Rezervari

Echivalente pentru rețeta generica

Articol original	Articol echivalent	Cantitate	Pațitate	Tip inlocuire articol
Canapea AMSTERDAM Crem Negru	Canapea AMSTERDAM Crem Negru	1	1	Generic cu inlocuire directa
Capse	Capse	100	1	Conform proiect
Stofa 2.8	Stofa 2.8 Crem	4	1	Automat generic atribuite
Stofa 1.4	Stofa 1.4 Negru	3	1	Automat generic atribuite

Observatii

## Review-uri document

Rev. 1.0    12.05.2022