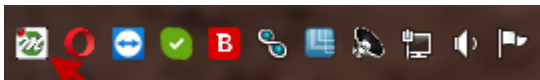


Upgrade automat la posturile de tip RETAIL

Aplicația **UpgradePostRetail** oferă posibilitatea de a face de la bază upgrade online la posturile de tip retail. Această opțiune funcționează atât pe baze de date Oracle cât și pe baze PostGres (Rev.1.1).

I. CONFIGURĂRI

Trebuie ca la posturile retail să fie copiat și introdus în STARTUP executabilul **UpgradePostRetail.exe**, pe care îl puteți descărca de pe <ftp2.winmentor.ro>, folderul WMEEnterprise\Versiuni WME\WMEUpgradePostRetail\. După lansare, acesta va ramane activ in *system tray* ca în imaginea de mai jos:



În același folder veți găsi un fișier **UpgradePostRetail.INI** din care vă puteți inspira pentru a face setările specifice postului de retail unde instalați programul:

- Tipul bazei de date (Rev.1.1).
- ID-ul postului retail;
- numele bazei de date;
- executabilele care trebuie descărcate de pe ftp-ul nostru;
- unde trebuie copiate aceste executabile în rețeaua locală;
- tipul de protecție care există acolo, etc.

Evident că fișierul INI trebuie să stea în același folder cu executabilul.

Atenție! Dacă la aceleași puncte de lucru/magazine sunt mai multe stații care lucrează pe aceeași bază retail, acest executabil se instalează doar pe una dintre acestea.

Exemplu de fișier UpgradePostRetail.INI:

[Configurari]

Postgres=1 //pentru PostGres

IDPostRetail=10

OraDBName=WINMDB2 //pentru Oracle

OraDBName=192.xxx.xx.xx:port //pentru PostGres

Firma=PREZMB

TimeOutConectareOracle=180

[WMEenterprise]

Descarcare=D

TipProtectie=NetHasp50
Copiere=e:\WME;
[WinMService]
Descarcare=D
TipProtectie=NetHasp10
Copiere=e:\WME;

[WMEBackOffice]
Descarcare=D
TipProtectie=NetHasp10
Copiere=e:\WME;

[WMERetail]
Descarcare=D
TipProtectie=Mono;NetHasp10;NetHasp50
Copiere=e:\WME;m:\WME

[WMERESTAURANT]
Descarcare=D
TipEXE=32
TipProtectie=NetHasp10
Copiere=e:\WME;

[Martor]
Descarcare=D
Copiere=e:\WME;

[Service]
Descarcare=D
Copiere=e:\WME;

Observații:

- **TimeOut**-ul de verificare comunicare cu serverul Oracle este implicat de **180 secunde**, dar se poate specifica altă valoare (în secunde) în fișierul ini astfel: [TimeOutConectareOracle=...](#)
- La **TipProtectie** se pot specifica mai multe variante separate cu „;”. Tipul de protecție este folosit pentru a identifica din kit, tipul de executabil care trebuie copiat.
- Pot fi mai multe directoare destinație pentru copiere, separate cu „;” (dacă directorul nu există, se va crea). Pentru copiere pe fiecare dintre posturile retailului respectiv trebuie specificată calea de rețea (prin mapări).
- **TipEXE=32** se precizează pentru acele executabile cu care se lucrează în varianta 32b (implicat se face upgrade la versiunea pe 64b, dacă nu este setat altceva).



Pentru Oracle: Comunicarea dintre posturile bază și cele retail în procedura de upgrade se face prin modulul **DBMS_PIPE**. Aceasta înseamnă că pe bazele de date retail trebuie date drepturi de utilizare a acestui modul Oracle, astfel:

- vă legați la baza de date cu user **SYS**, connect as **SYSDBA** (Atenție!, nu user System, ci Sys).
- lansați comanda **GRANT EXECUTE ON DBMS_PIPE TO PUBLIC;**

Din acest moment fiecare user va avea acces la **DBMS_PIPE**. Un alt lucru care s-ar putea să fie necesar este să dați drepturi executabilului **UpgradePostRetail** pentru a folosi portul de **ftp** (el va descărca prin ftp kit-ul de instalare) și ce alte drepturi sunt necesare pentru a accesa folderele de lucru.

Atentie! Dacă la intrare în *WMService* cere parola de sys pentru a rula grant-uri, atunci trebuie lansate acestea înainte de upgrade pentru că altfel se blochează la Start verificare *Winmadmin*.

II. FUNCȚIONARE

Procedura de upgrade este următoarea:

- Din interfața WME opțiunea pentru upgrade se găsește în Mentor > Nomenclatoare > Posturi de lucru WMERetail > **Upgrade versiune la posturile Retail** (fig.1). Aici utilizatorul selectează versiunea pentru upgrade (se conectează la ftp-ul nostru și selectează una din versiunile existente) (fig.2).

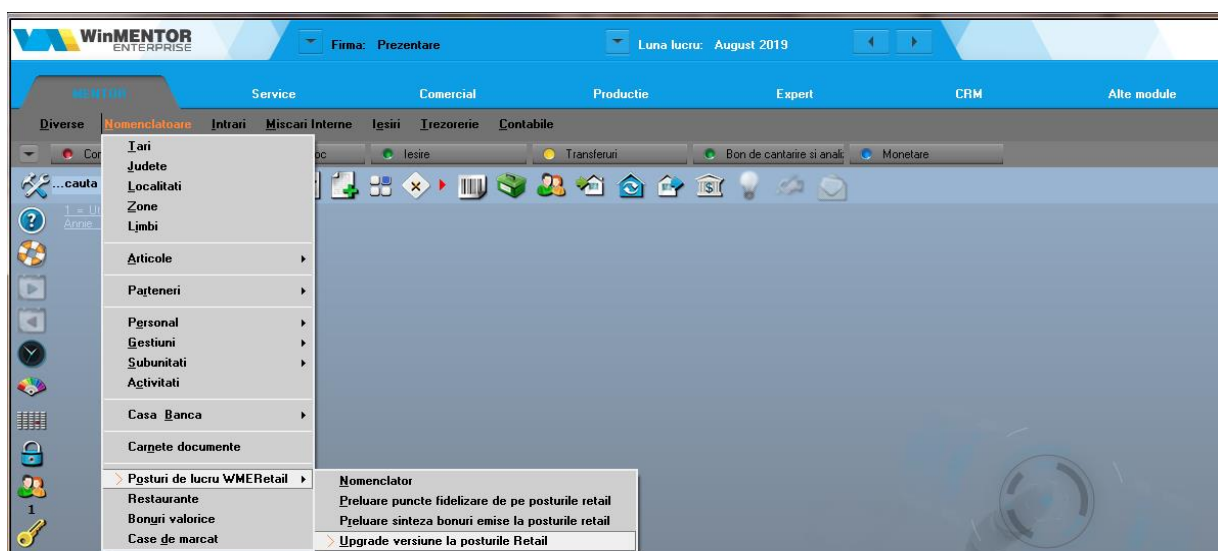


Figura 1

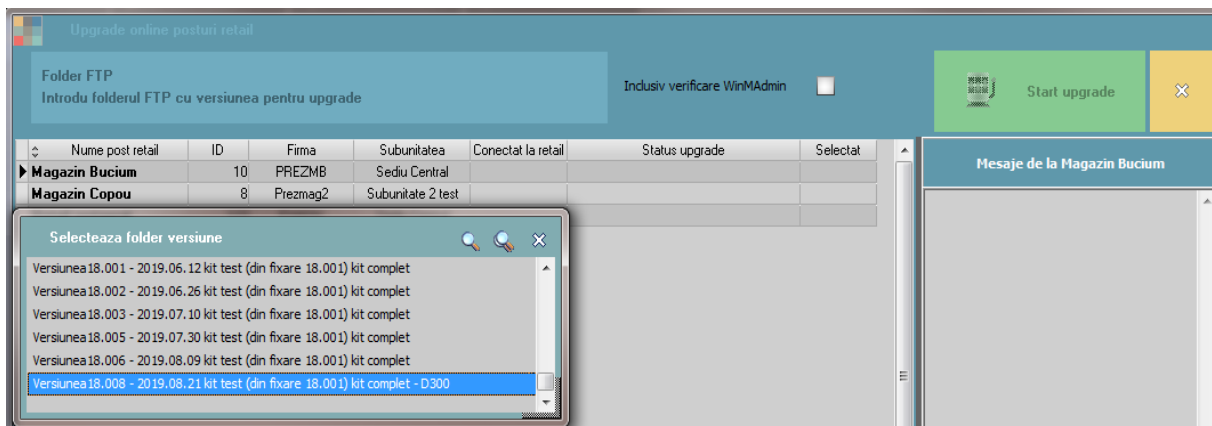


Figura 2

- Trebuie selectate apoi posturile de retail la care vrea să facă upgrade-ul; la fiecare tentativă de conectare apare un feedback dacă baza poate comunica cu retail-ul în fereastra “Mesaje de la NumeRetail” (fig.3).

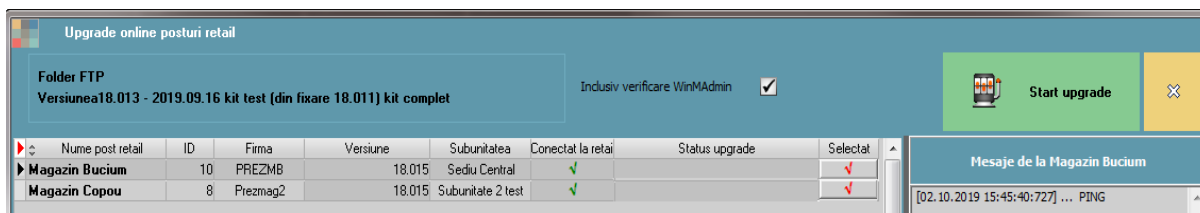


Figura 3

- Se lansează procedura de upgrade la posturile de retail selectate. În interfața de pe baza trebuie să vină mesaje de la fiecare post retail cu informații privind stadiul upgrade-ului (fig.4).

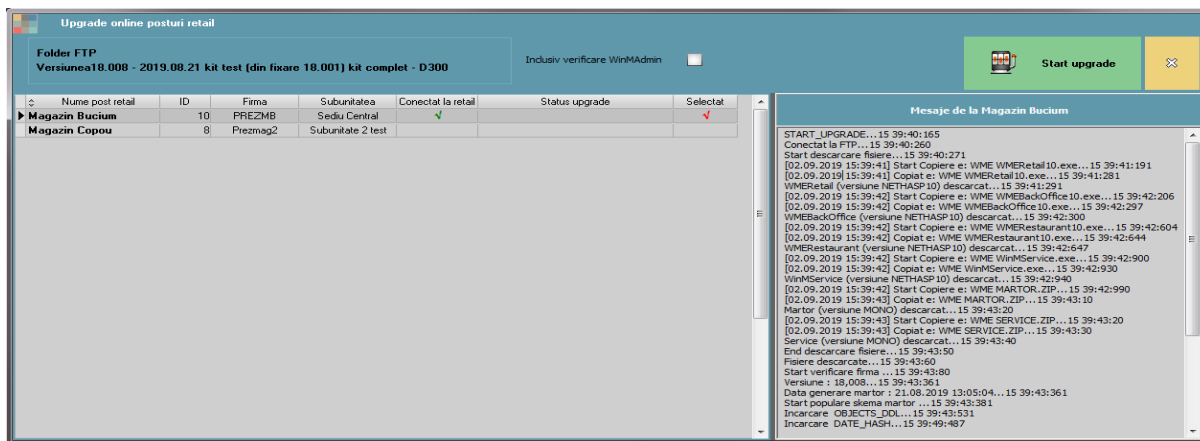


Figura 4

Toate aceste mesaje se rețin în fișiere log, la nivel de executabil UpgradePostRetail.

Review-uri document

Rev. 1.0	20.04.2023	Creare document
Rev. 1.1	14.05.2024	Aplicația este valabilă și pe baze de date PostGres (din noiembrie 2022)