

WME Service Auto

Colecția **WinMENTOR ENTERPRISE**[®] cuprinde și o aplicație dedicată firmelor cu activitate de tip „Service auto”.

Acest modul, denumit **WME Service Auto**, răspunde cerințelor specifice și este integrat complet în modulul de bază **WME**[®], ceea ce conferă controlul întregii activități. În imaginea de mai jos se poate vizualiza secțiunea de introducere a datelor.

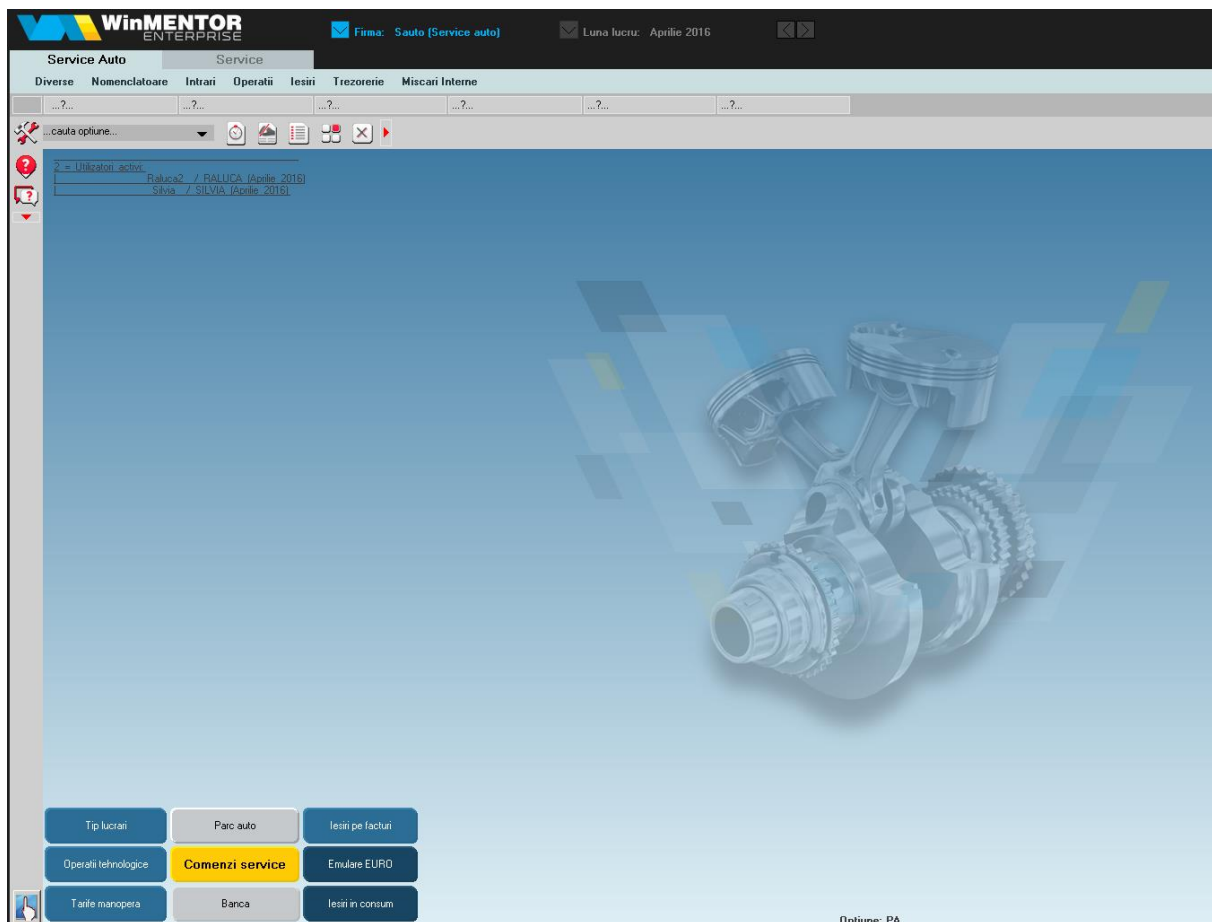


Figura 1

În centrul aplicației **WME Service Auto**, se află macheta de înregistrare a comenzilor de service, efectuate în scopul reparațiilor auto, care reprezintă scopul activității.

Această machetă oferă următoarele funcționalități:

- permite gestionarea lucrărilor, cu operațiile și materialele necesare pentru reparațiile mașinilor proprii sau ale clienților;
- oferă posibilitatea de a rezerva materialele necesare efectuării lucrărilor pentru comanda curentă;
- oferă posibilitatea stabilirii plătitorilor lucrărilor precum și a operațiilor și a materialelor de facturat;
- permite facturarea automată sau emiterea bonurilor fiscale către clienți;
- permite generarea automată a bonurilor de consum în cazul reparațiilor mașinilor din flota proprie;
- oferă posibilitatea preluării automate a operațiilor neefectuate din comenzile de service anterioare;
- permite reprezentarea grafică a daunelor mașinilor;
- permite stabilirea datei de start, a duratei de execuție, a tarifelor orare pentru manoperă și a valorilor materialelor;
- Permite listarea devizului de lucrări și materiale.

Mașinile din flotă sunt gestionate în macheta **Parc auto**.

The screenshot displays the 'Parc auto' interface with the following details:

- Registration:** Nr. inmatriculare: A1
- Vehicle Info:** Denumire: Clasa A - Audi A4, Clasa A
- Management:** Din parcul partenerilor, Partener: ... nedefinit ...
- Inventory:** Nr Inventar: 1, Gestione Mixt: Iasi
- Usage:** Sofer intern: ... nedefinit ..., Utilizator extern: ... nedefinit ...
- Navigation:** 1. Date generale, 2. Caracteristici, 3. Anvelope, 4. Autorizatii, 5. Plan interventii, 6. Citire BORD, 7. Comenzi service
- Technical Data:** Marca: Audi, Model: A4, Dealer: ... nedefinit ...
- Leasing/Contract:** Furnizor leasing: ... nedefinit ..., Moneda: Lei
- Specifications:** Data achizitie, Final leasing, Nr.contract, Rata leasing, Rata RCA, Rata CASCO, Transmisie (Manuala/Automata), Tractiune (Fata/Spate/4x4), Tip vehicul (Autoturism/Utilitar), Data inmatriculare, An fabricatie, Serie caroserie, Culoare, Tip motor, Serie motor, Sursa energie (GPL), Tip ulei, Cilindree, Putere, Capacitate rezervor (litri), Dimensiuni (mm): Lungime, Latime, Inaltime
- Observatii Table:**

Data	Status	Gestione	Document
29.12.2015 12:55	Activ	Iasi	

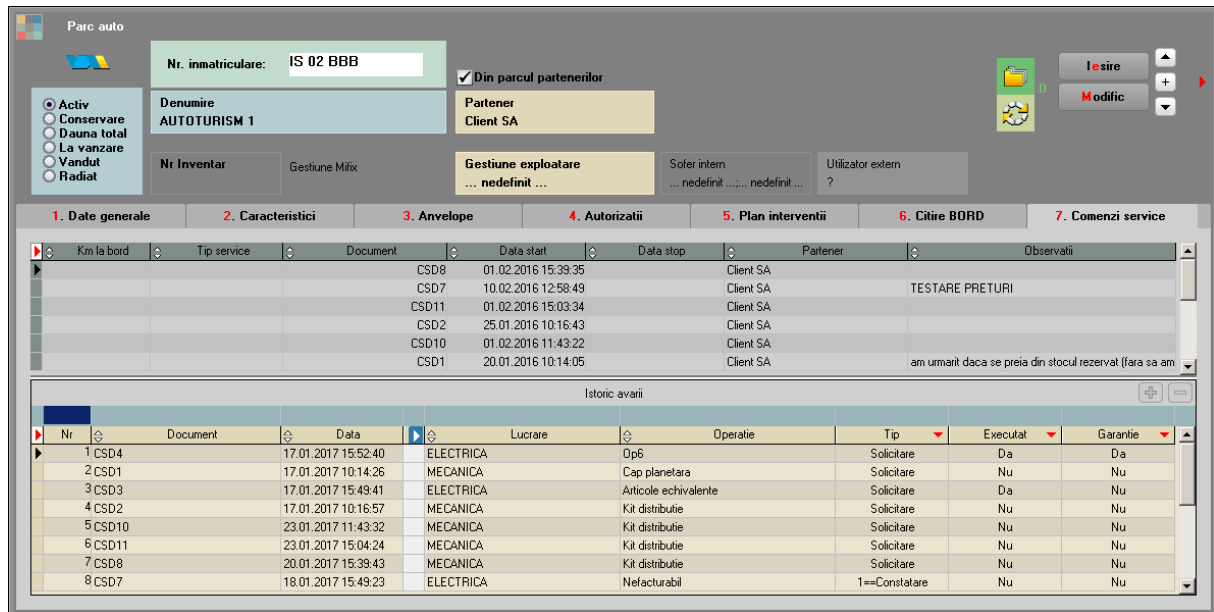
Figura 2

Macheta oferă posibilitatea înregistrării detaliilor tehnice legate de mijlocul de transport, anvelopele utilizate, precum și alte informații necesare exploatării.

Aceste informații sunt:

- autorizații și documentele necesare utilizării autovehiculelor, cu monitorizarea datei de expirare și atenționare pe email;
- intervențiile efectuate asupra mijloacelor de transport, revizii, cu atenționare prin email dacă se apropie data de efectuare;

Informațiile legate de comenzile de service și stadiul rezolvării lucrărilor se păstrează ca istoric în parcul auto.



The screenshot displays the 'Parc auto' (Vehicle Fleet) management interface. It includes a search bar for license plate 'IS 02 BBB', a dropdown for 'Denumire' (Name) set to 'AUTOTURISM 1', and a 'Partener' (Partner) dropdown set to 'Client SA'. Below this are tabs for '1. Date generale', '2. Caracteristici', '3. Anvelope', '4. Autorizatii', '5. Plan interventii', '6. Citire BORD', and '7. Comenzi service'. The main area shows a table of service orders with columns for 'Km la bord', 'Tip service', 'Document', 'Data start', 'Data stop', 'Partener', and 'Observatii'. Below this is an 'Istoric avarii' (Incident History) table with columns for 'Nr', 'Document', 'Data', 'Lucrare', 'Operatie', 'Tip', 'Executat', and 'Garantie'.

Nr	Document	Data	Lucrare	Operatie	Tip	Executat	Garantie
1	CSD4	17.01.2017 15:52:40	ELECTRICA	Op6	Solicitare	Da	Da
2	CSD1	17.01.2017 10:14:26	MECANICA	Cap planetara	Solicitare	Nu	Nu
3	CSD3	17.01.2017 15:49:41	ELECTRICA	Articole echivalente	Solicitare	Da	Nu
4	CSD2	17.01.2017 10:16:57	MECANICA	Kit distributie	Solicitare	Nu	Nu
5	CSD10	23.01.2017 11:43:32	MECANICA	Kit distributie	Solicitare	Nu	Nu
6	CSD11	23.01.2017 15:04:24	MECANICA	Kit distributie	Solicitare	Nu	Nu
7	CSD8	20.01.2017 15:39:43	MECANICA	Kit distributie	Solicitare	Nu	Nu
8	CSD7	18.01.2017 15:49:23	ELECTRICA	Nefacturabil	1=Constatare	Nu	Nu

Figura 3

Alte facilități specifice:

- definirea tarifelor pentru manoperă, a lucrărilor și a operațiilor;
- înregistrarea intrărilor de la furnizori;
- înregistrarea bonurilor de consum, a transferurilor;
- facturare, emitere bonuri casă de marcat, înregistrare monetare;
- permite evidența operațiunilor în lei și valută;
- înregistrarea comenzilor către furnizori.

Rapoarte specifice:

- Comenzi service auto;
- Consum material;
- Urmărire comenzi.