

## TVA nedeductibil

La intrări în stoc și pe plățile din trezorerie se pot înregistra documente cu TVA nedeductibil în proporție de 50% sau 100%, după caz.

### Configurare

Constantele care trebuie setate pentru înregistrarea TVA-ului nedeductibil se regăsesc în Constante generale – TVA:

1. **Cont înregistrare pro-rata și TVA nedeductibil =...**
2. **TVA-ul nedeductibil se înregistrează:** direct pe cont / în prețul de înregistrare.

În cazul în care constanta **TVA-ul nedeductibil se înregistrează:** are valoarea „direct pe cont” este **obligatoriu** să selectați contul pe care se va face înregistrarea în constanta (1).

### Mod de lucru

#### 1. Intrări (TVA-ul nedeductibil se înregistrează direct pe cont - 635)

Liniile de pe factură, pentru care se înregistrează TVA nedeductibil trebuie setate pe coloana „Nd?” cu „1/2” sau „Da”.

**Exemplu:** Se achiziționează benzină în valoare de 1240 lei, din care 240 lei TVA nedeductibil 50%.

L	Articol	UM	Cant	PU	Valoare	TVA	Nd?	d/m%	PMax
1	Benzina	L	100	10	1.000	240	1/2		

Fig. 1

### Înregistrări contabile:

Debit	Credit	Valoare	Document	Observatii	Jurnal/Nota
302.02	401	1.000,00	F.3/03.01.2013	Furnizor-Intrari articole-	J1 / NC3
442.06	401	240,00	F.3/03.01.2013	Furnizor-TVA deductibil-	J1 / NC3
635	442.06	120,00	F.3/03.01.2013	Furnizor-	J1 / NC3
-----	-----	1.360,00			

Fig.2

## 2. Intrări (TVA-ul nedeductibil se înregistrează: în prețul de înregistrare)

În această situație pe Recepția intrării trebuie apăsat butonul „Repartizare supliment” pentru a se include valoarea TVA-ului nedeductibil în valoarea de înregistrare a mărfii.

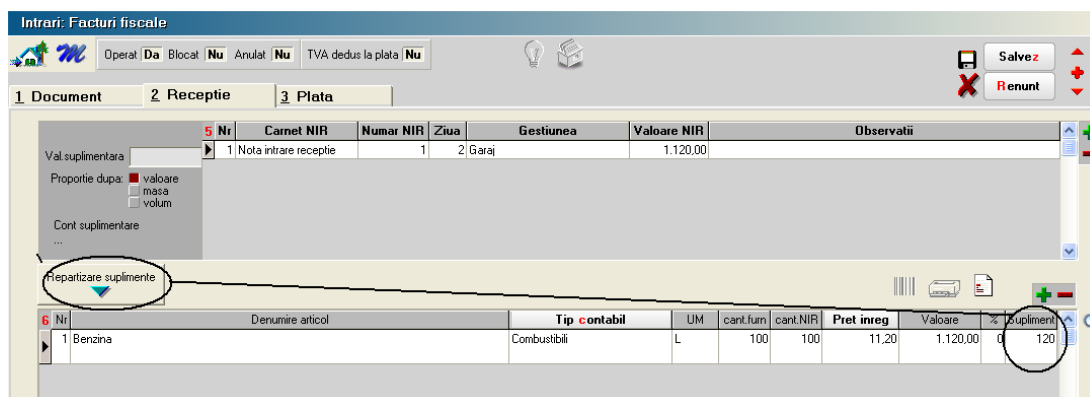


Fig.3

Nota contabilă în acest caz va fi:

Debit	Credit	Valoare	Document	Observatii	Jurnal/Nota
302.02	401	1.000,00	F.2/02.01.2013	Furnizor-Intrari articole-	J1 / NC3
442.06	401	240,00	F.2/02.01.2013	Furnizor-TVA deductibil-	J1 / NC3
302.02	442.06	120,00	F.2/02.01.2013	Furnizor-	J1 / NC3
----- Total -----		1.360,00			

Fig.4

## Trezorerie

Neductibilitatea se aplică pentru plățile efectuate prin casă sau bancă – tranzacții curente, în cazul în care opțiunea aleasă la Beneficiar este: „Direct pe cheltuieli (TVA) – Fig. nr. 4.

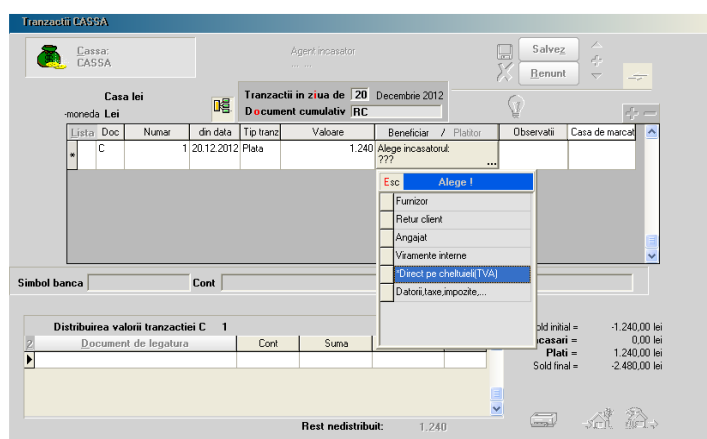


Fig.5

## Cassa

În partea din stânga jos, la document de legătură, pe ultima coloană se regăsește **Nd**, cu următoarele variante:

- **nu** – se aplică TVA normal;
- $\frac{1}{2}$  – TVA nedeductibil 50%;
- **da** –TVA nedeductibil 100%;
- $\% \frac{1}{2}$  –TVA nedeductibil 50% + % pro-rata asupra TVA deductibil;
- **% nu** – % pro-rata asupra TVA-ului.

**Banca – tranzacții curente** este același sistem de lucru ca și la Trezorerie.