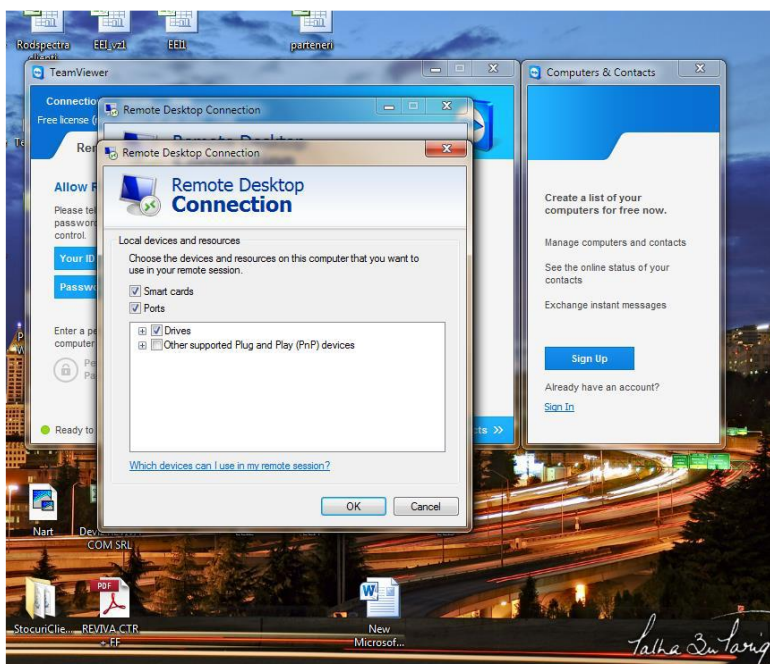


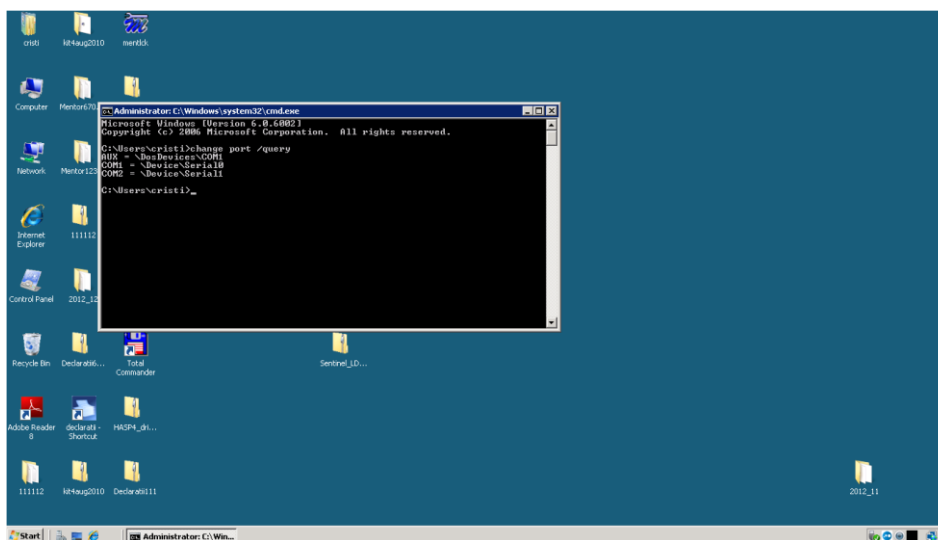
Imprimante DATECS pentru coduri de bare pe Terminal Services

Presupunem că avem o imprimantă de coduri de bare **DATECS** conectată la stația de lucru client aflată în altă locație decât cea în care se află serverul. Modalitatea prin care pot să listez etichetele de coduri de bare la aceasta este prin emularea **porturilor seriale COM**.

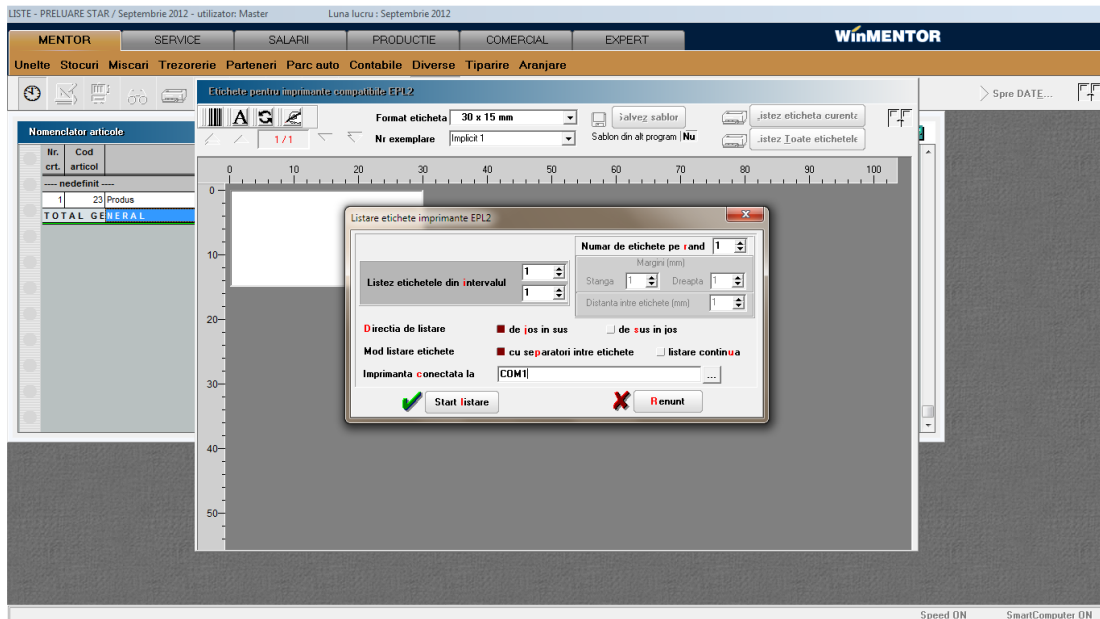
Înainte să mă conectez pe server prin **remote** am grijă să bifez **Ports** în **Local Resources – Local devices and resources** pentru a-mi emula porturile pe serverul de **TS**.



Pentru a verifica dacă porturile locale au fost „urcate” pe server, în **cmd-ul serverului**, tastez comanda **change port /query**.



În momentul în care vreau să listez etichetele de coduri de bare prin opțiunea „Listare etichete la imprimante EPL2” în rubrica „Imprimantă conectată la” voi completa manual **portul serial COM** la care e conectată imprimanta de coduri de bare.



Cam asta e tot.

Succes!