

## Programare cheie

Reprogramarea cheilor **WinMENTOR** se face automat prin simpla accesare a aplicațiilor.

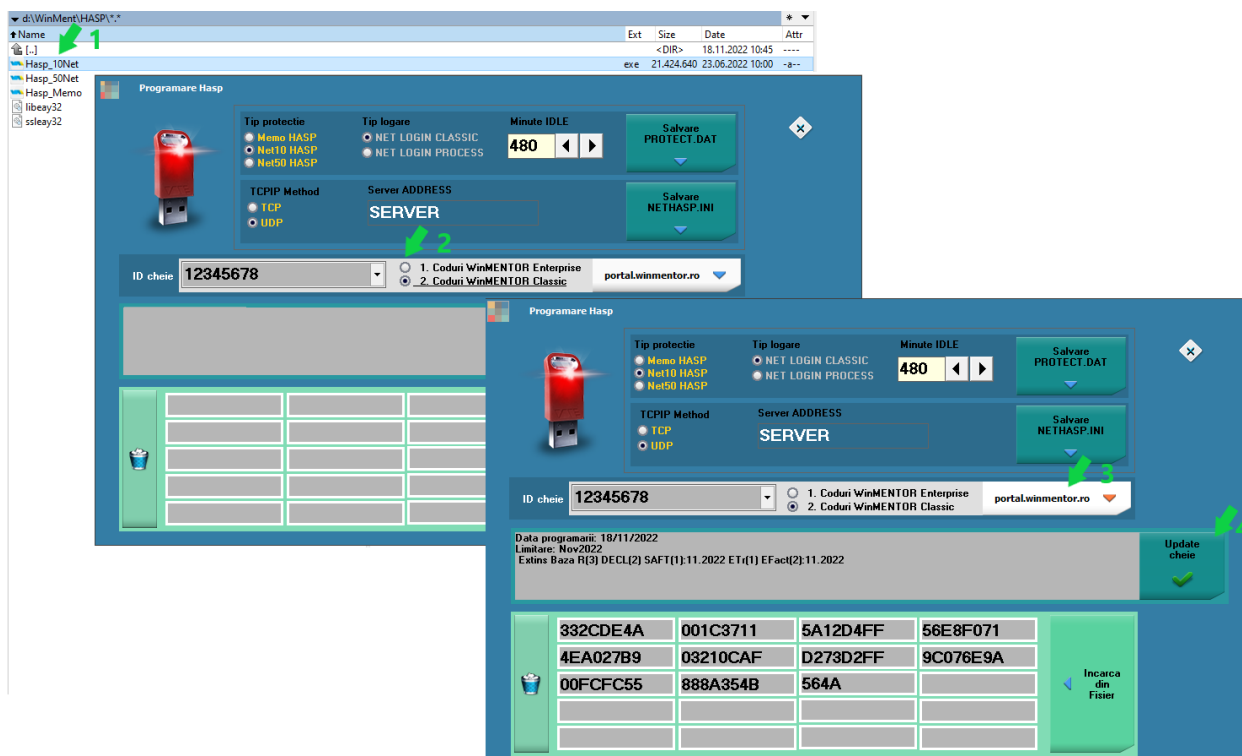
Manual, această programare, se poate face:

1. prin apăsarea cheii gri de pe splash-ul **WinMENTOR** (înainte de a introduce parola) și apoi a opțiunii „Update cheie”.



2. prin lansarea executabilului corespunzător din folderul HASP:

- Hasp\_Memo.exe pentru monopost;
- Hasp\_10Net.exe pentru net10 sau
- Hasp\_50Net.exe pentru net50.

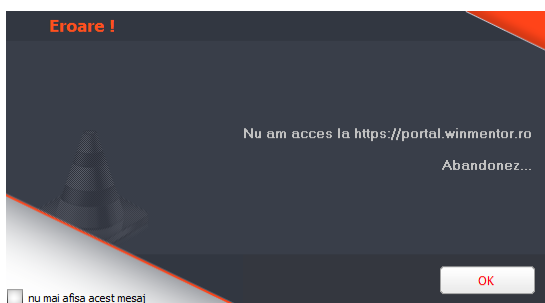


Mesajul “Hasp Updated OK” ne indică faptul că nu au fost erori la UPDATE.

O cheie rețea poate fi programată de pe orice stație client, nu doar de pe calculatorul unde este instalată aceasta. Condiția esențială este ca **WinMENTOR** să funcționeze logat la acea cheie și langa aplicație să existe folderul HASP.

„Protect.dat” și „NetHasp.ini” pot fi modificate direct din macheta de programare manuală prin completarea/modificarea datelor și apăsarea butonului aferent („Salvare PROTECT.DAT” sau „Salvare NETHASP.INI”).



Pe unele sisteme de operare e posibil să nu funcționeze comunicarea cu site-ul nostru din lipsă de DLL-uri. În acest caz, va fi afișat mesajul:



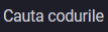
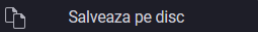
Găsiți DLL-urile necesare (**libeay32.dll si ssleay32.dll**) pe [ftp://ftp.winmentor.ro/WinMentor/Tools/Custom HASP/PROGRAMARE CHEIE/](ftp://ftp.winmentor.ro/WinMentor/Tools/Custom%20HASP/PROGRAMARE%20CHEIE/) Puneți-le în System32 pe Win32 și în System32 și SysWOW64 pentru win64 (c:\Windows\System32\ și c:\Windows\SysWOW64\).

Posibile probleme:

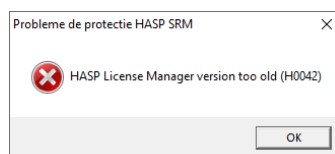
- a. Lipsa internetului pe calculatorul unde e instalată cheia.

De pe un calculator cu internet, se descarcă codurile, se copie în folderul HASP și, la pasul 3., în locul butonului  se va apăsa butonul .

Descărcarea se face de pe pagina

<https://portal.winmentor.ro/winmentor/download/coduri-acces/> prin introducerea ID-ului urmată de apăsarea celor două butoane  și .

- b. La lansarea executabilului pentru programarea cheii apare mesajul:

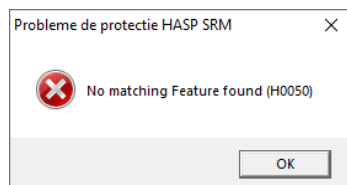


Este posibil ca instalarea driverului să fi eșuat.

Este necesară reinstalarea driverul recomandat.

(din [http://ftp.winmentor.ro/WinMentor/Tools/Driverre HASP & TOOLS/Driver HASP-HL pt WINDOWS 32 si 64-bit/Versiunea Curenta/](http://ftp.winmentor.ro/WinMentor/Tools/Driverre%20HASP%20&%20TOOLS/Driver%20HASP-HL%20pt%20WINDOWS%2032%20si%2064-bit/Versiunea%20Curenta/)).

- c. La lansarea executabilului pentru programarea cheii apare mesajul:



Este posibil sa dețineti un model vechi de HASP și să fie necesară înlocuirea cu un model nou.

Contactați agentul dumneavoastră pentru a afla condițiile curente de înlocuire.

Oferim clienților aceleași condiții de înlocuire pe care le primim de la furnizorul nostru.